

# NIHÂVEND ŞARKI

GIDİNCE YIKILDI BU GÖNÜL HÂNEM

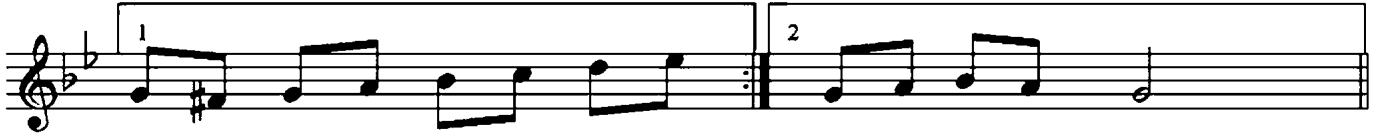
USÛLÜ : DEĞİŞMELİ

DÜYEK ♩ = 176

SEMÂİ ♩ = 134

SÖZ VE MÜZİK  
FARUK ŞAHİN

ARANAĞME



Gİ DİN CE YI KIL DI BU GÖ NÜL HÂ NEM (SAZ )



NER DE SİN KİM LE SİN ŞİM Dİ BİR TÂ NEM (SAZ )



BU GA RİP GÜN LER DIR YÜ ZÜ NE HAS RET (SAZ )



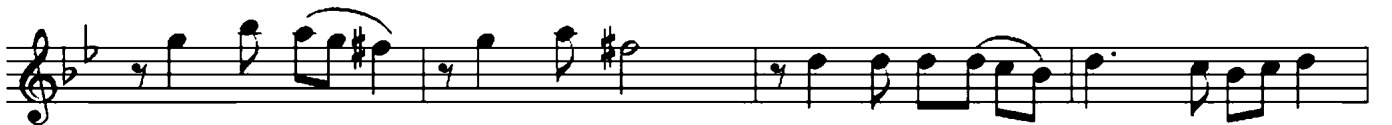
NER DE SİN KİM LE SİN ŞİM Dİ BİR TÂ NEM (SAZ ) NEM



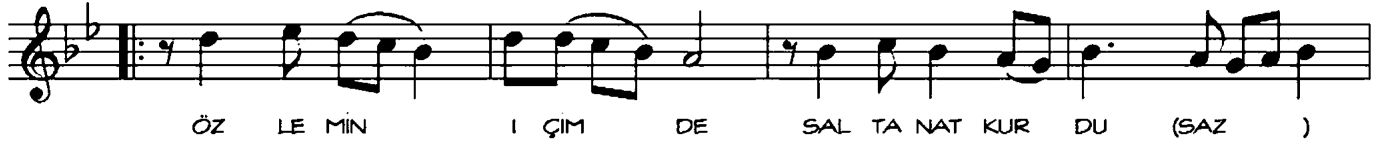
(SAZ )



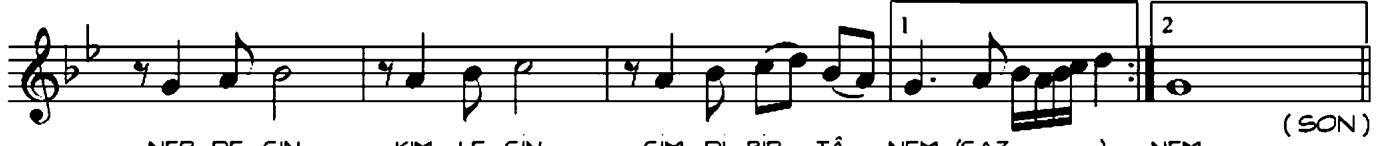
GÜ LÜ ŞÜN SA BAH LA GE LEN BİR NUR DU (SAZ )



YOK LU ĞÜN KÂL Bİ Mİ YAK TI KA VUR DU (SAZ )



ÖZ LE MİN İ ÇİM DE SAL TA NAT KUR DU (SAZ )

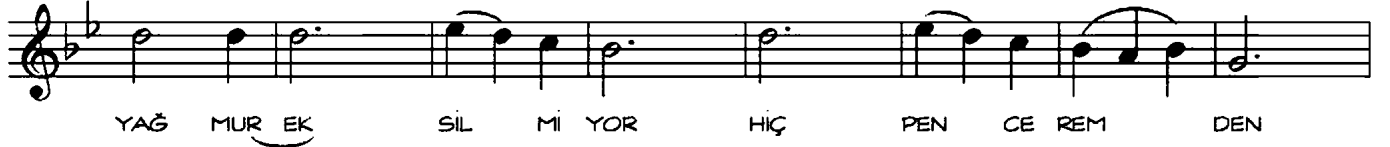


NER DE SIN KİM LE SIN ŞİM Dİ BİR TÂ NEM (SAZ ) NEM (SON)

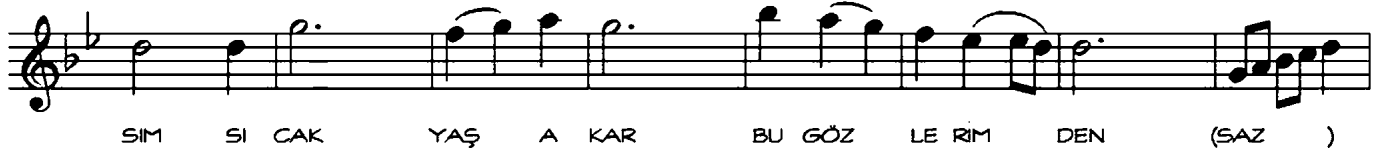
$\text{♩} = 134$



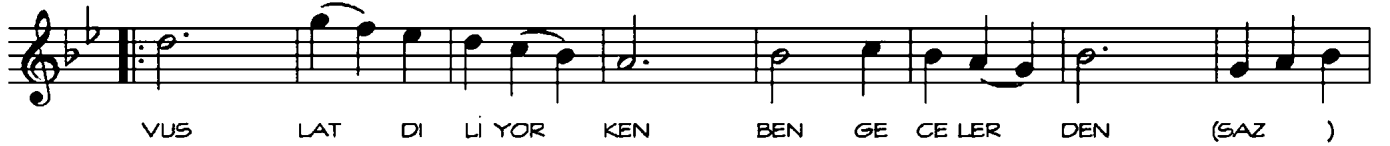
(SAZ )



YAĞ MUR EK SİL Mİ YOR HIÇ PEN CE REM DEN



SİM Sİ CAK YAŞ A KAR BU GÖZ LE RİM DEN (SAZ )



VUS LAT Dİ Lİ YOR KEN BEN GE CE LER DEN (SAZ )



NER DE SIN KİM LE SIN ŞİM Dİ BİR TÂ NEM

*faruk bakır*

GİDİNCE YIKILDI BU GÖNÜL HÂNEM  
NERDESİN, KİMLESİN, ŞİMDİ BİRTÂNEM?  
BU GARİP GÜNLERDİR YÜZÜNE HASRET  
NERDESİN, KİMLESİN, ŞİMDİ BİRTÂNEM ?

GÜLÜŞÜN SABAHLA GELEN BİR NURDU  
YOKLUĞUN KÂLBİMİ YAKTI KAVURDU  
ÖZLEMİN İÇİMDE SALTANAT KURDU  
NERDESİN, KİMLESİN, ŞİMDİ BİRTÂNEM ?

YAĞMUR EK SİL MİYOR HIÇ PENCEREMDEN  
SİMSICAK YAŞ AKAR BU GÖZLERİMDEN  
VUSLAT DİLİYORKEN BEN GECELERDEN  
NERDESİN, KİMLESİN, ŞİMDİ BİRTÂNEM ?