

NIHAVENT ŞARKI

AKSAK

(GÜL BAKIŞLIM)

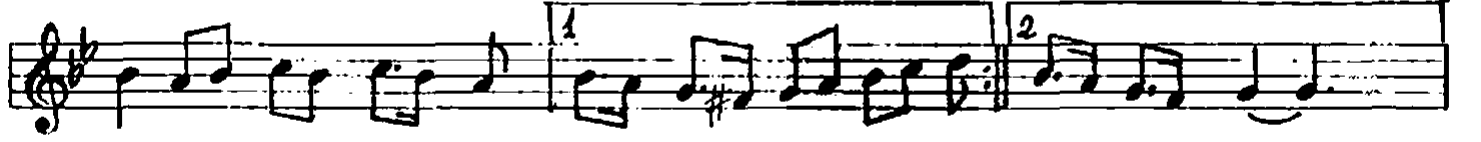
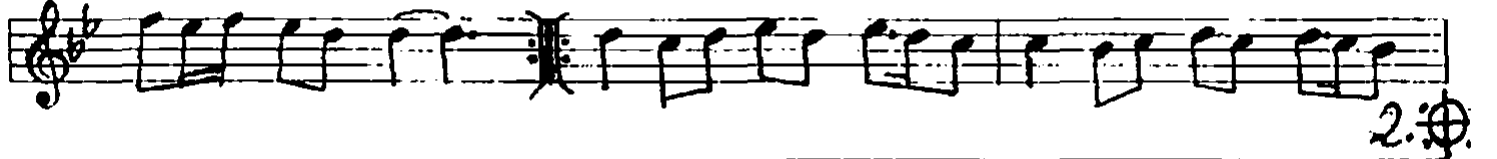
Müzik=CİVAN ARGÖNÜL

Söz=SADIK ATAY

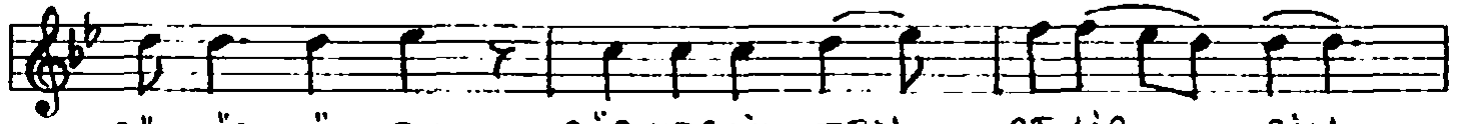
$\text{♩} = 216$



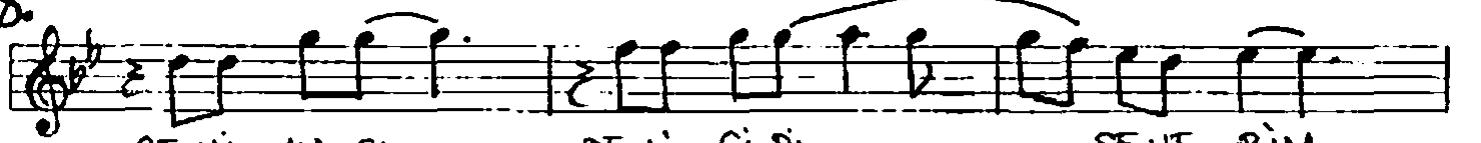
Aranagme



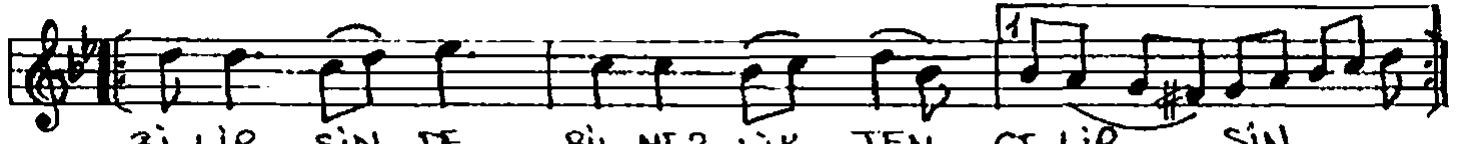
GÜL BA KIŞ LIM ŞU PE RI ŞAN HA LI MI



GÖ RÜR SÜN DE GÖR MEZ LİK TEN GE LİR SİN



SE Nİ NA SİL DE Lİ Gİ Bİ SE VE RİM



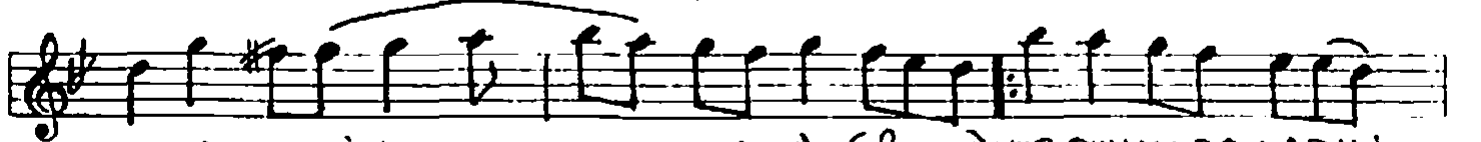
Bİ LİR SİN DE BİL MEZ LİK TEN GE LİR SİN



GE LİR SİN Ara sağı



MÜN KÜN DE GİL



BUL MAK SE NİN E Şİ Nİ (Saz) VUR DUN YARA LADIN

VUR DUNYA RA LA DIN GÖ NÜL ————— KU ŞU MU

SE Nİ NA SIL DE LI Gi Bİ SE VE RİM

SE VE RİM Bİ LİR - SIN DE Bİ LİR SIN DE

BİL MEZ LİK TEN GE LİR — SIN GE LİR — SIN ^{Son} _{De}

2. SE NE LER DİR YÜ RE Ğİ MİN ————— SE Sİ Nİ

DU YAR SIN DA DUY MAZ LİK TAN GE LİR — SIN

I.

II.

Gül bakışım şu perişan halimi	Senelerdir yüreğimin sesini
Görürsünde görmezlikten gelirsin	Duyarsında duymazlıktan gelirsin
Seni nasıl deli gibi severim	Seni nasıl deli gibi severim
Bilirsinde bilmezlikten gelirsin	Bilirsinde bilmezlikten gelirsin

NAKARAT

Mümkün değil bulmak senin eşini
 Vurdun yaraladın gönül kuşumu
 Seni nasıl deli gibi severim
 Bilirsinde bilmezlikten gelirsin.

SADIK ATAY