

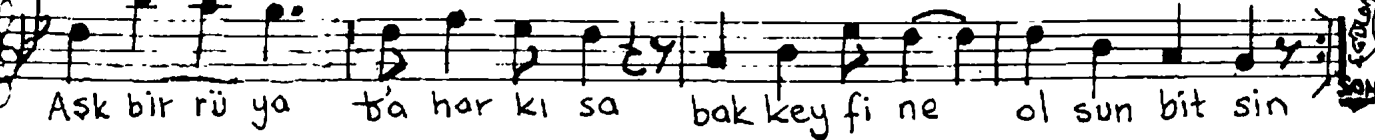
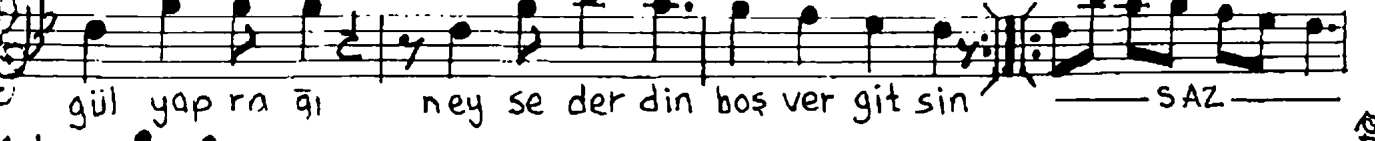
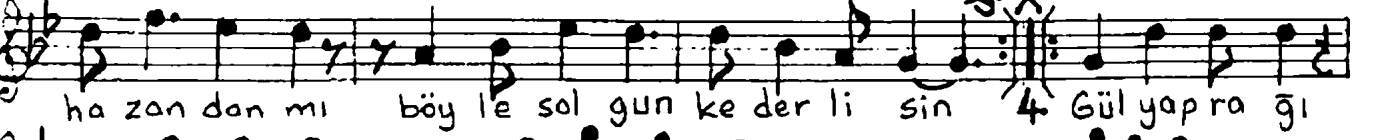
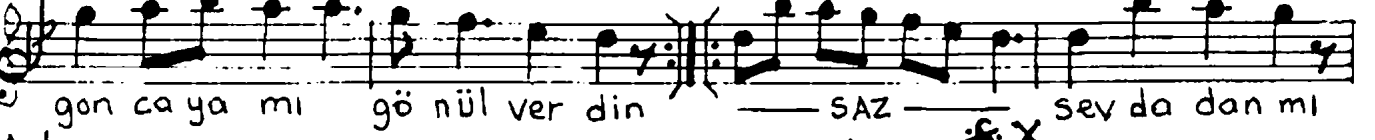
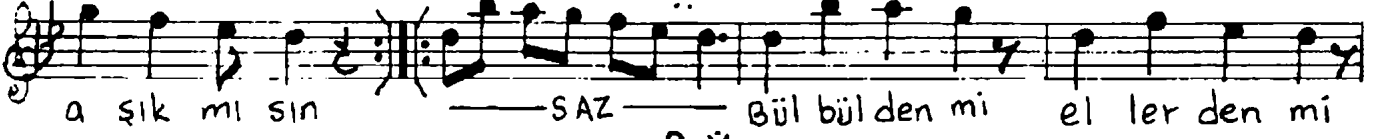
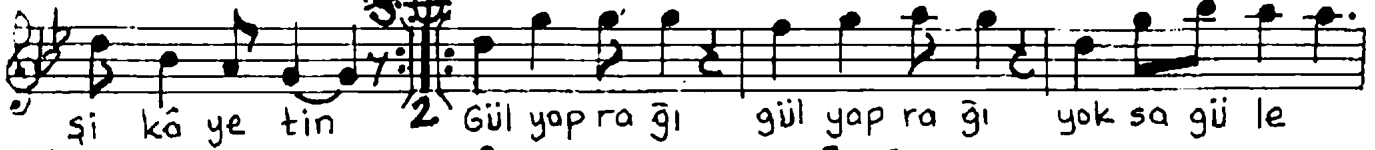
. NİHAVEND ŞARKI

Beste ve Güfte
SEYFİ GÜLDAĞI
(Tanburi)

Usulü: AKSAK

♩ : 252

GÜL YAPRAĞI



-1-

Gül yaprağı,gül yaprağı
Söyle nedir senin derdin ..
Bülbülden mi,dikenden mi
Söyle kimden şikayetin...

-2-

Gül yaprağı,gül yaprağı
Yoksa güle aşık mısın ..
Bülbülden mi,ellerden mi
Sevdiğini kıskanırsın...

-3-

Gül yaprağı,gül yaprağı
Goncaya mı gönül verdin..
Sevdadan mı,hazandan mı
Böyle solgun,kederlisin...

-4-

Gül yaprağı,gül yaprağı
Neyse derdin boş ver gitsin..
Aşk bir rüya,bahar kısa
Bak keyfine olsun bitsin...

Güfte: SEYFİ GÜLDAĞI
T: Nisan 1999

