

NIHAVEND ŞARKI

"MASAL ÜLKESİ"

Dudağın gül açmış . gözlerin yaprak

Güfte : Yalçın Benlicean

Beste : Dr. Teoman Önalı

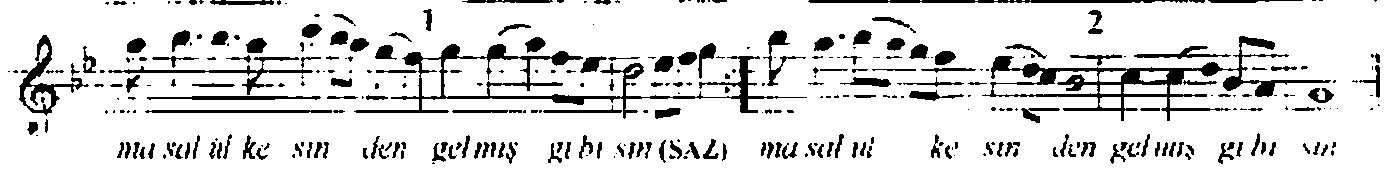
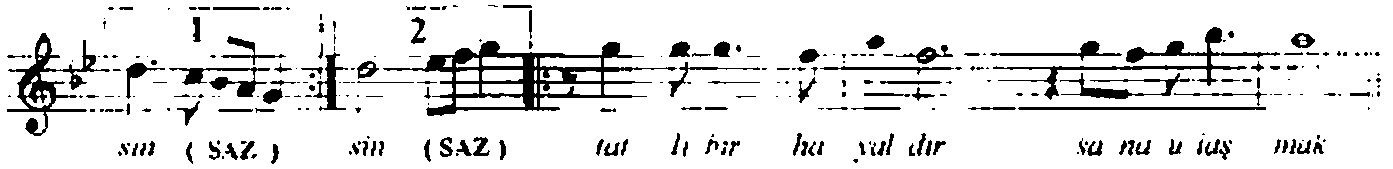
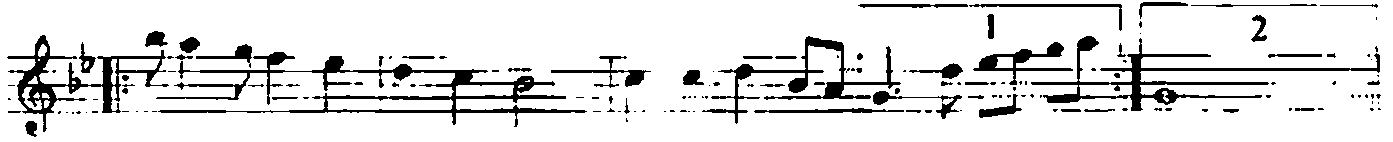
Beste tarihi 15 Ocak 2002

♩ = 200

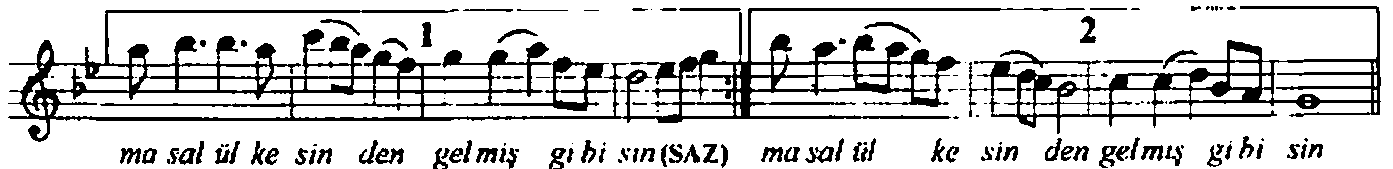
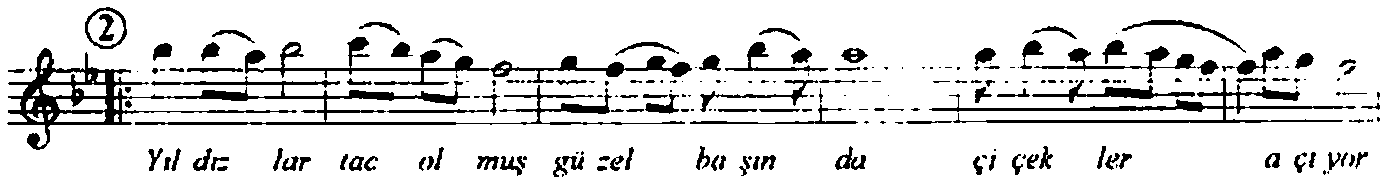
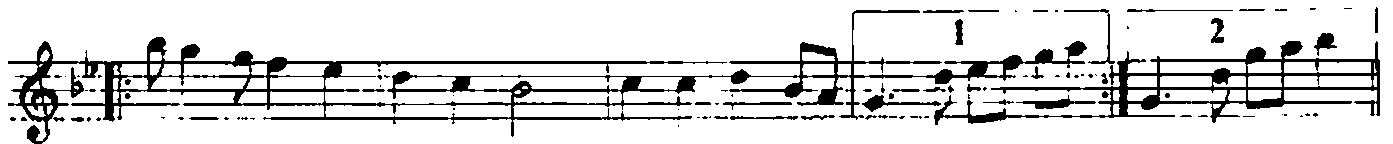
DÜYEK



SAZ



ARANAĞME



NİHAVEND ŞARKI

"MASAL ÜLKESİ"

- 2 -

ARANAÇME

Gön lü me sü zül dün hak bir gülüş le a vu nur ge ze rim

es ki bir düş le (SAZ) le (SAZ) Mev sim siz duy gular böy le dir iş te

ma sal ül ke sin den gelmiş gibi sin (SAZ) ma sal ül ke sin den gelmiş gi bi sin

ma sal üi ke sin den gel miş gi bi sin (SAZ) sin SON

- 1 -

Dudağın gül açmış gözlerin yaprak
Baharın sırtına ermiş gibisin
Tatlı bir hayaldir sana ulaşmak
Masal ülkesinden gelmiş gibisin.

Armağan Sezen
27.02.2006 İzmir

- 2 -

Yıldızlar tac olmuş güzel başında
Çiçekler açıyor her bakışında
Sen başka baharsın kış ortasında
Masal ülkesinden gelmiş gibisin

- 3 -

Gönlüme süzüldün hak bir gülüşle
Avunur gezerim eski bir düşle
Mevsimsiz duygular böyledir işte
Masal ülkesinden gelmiş gibisin

YALÇIN BENLİCAN