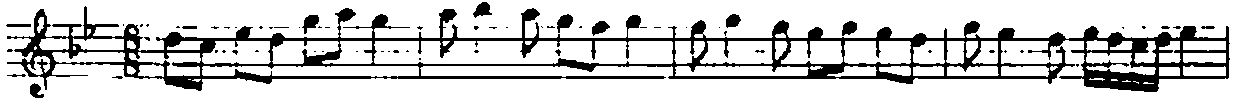


NİHAVEND ŞARKI

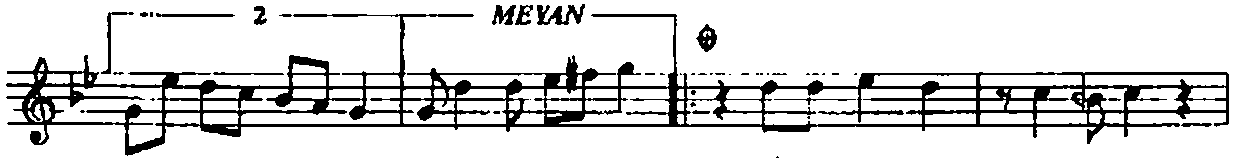
Gideceksen Aşkı Al da Öyle Git

♩ = 200
Düyek

Müzik : Engin ÇIR
Söz : Şükrü YETİMOĞLU



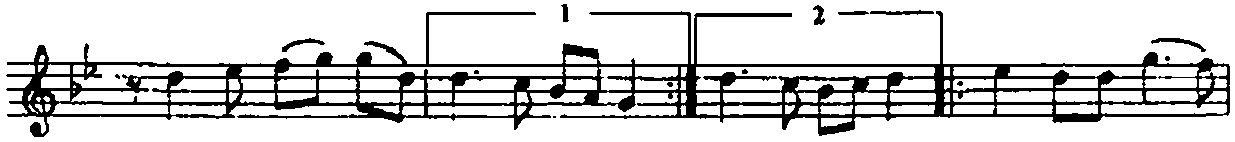
Saz



GI DE CEK SEN AŞ KI NI



AL DA ÖY LE GIT Saz NE MEK TU BUN NE RES MİN



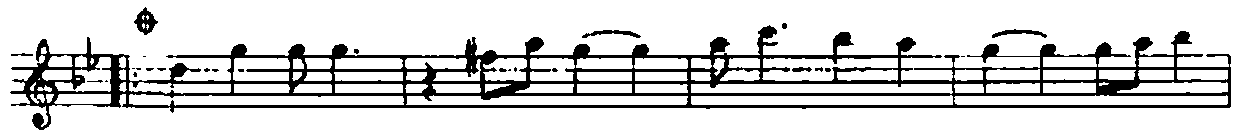
KAL MA SIN BEN DE Saz DE Saz BİR GÜN O LUR



GE LİR SEK BEL Kİ YÜZ YÜ ZE Saz BU AŞK TAN BİR



HÂ TI RA KAL MA SIN SEN DE Saz DE Saz D.C.



SEN GÖL LE Rİ Bİ RA KIP Dİ KEN DER MİŞ SİN Saz

Gideceksen Aşkı Al da Öyle Git - 2

PE Rİ ŞAN GÖN LÜ NÜ HEP YO LA SER MİŞ SİN Saz

SİN Saz DE MEK BÖY LE GİT ME YE KA RAR VER MİŞ

SİN Saz BU AŞK TAN BİR HÂ TI RA KAL MA SİN SEN

DE Saz DE SON

①

GİDECEKSEN AŞKINI AL DA ÖYLE GİT
NE MEKTUBUN NE RESMİN KALMASIN BENDE
BİR GÜN OLUR GELİRSEN BELKİ YÜZ YÜZE
BU AŞKTAN BİR HÂTIRA KALMASIN BENDE

②

SEN GÜLLERİ BIRAKIP DİKEN DERMİŞSİN
PERİŞAN GÖNLÜNÜ HEP YOLA SERMİŞSİN
DEMEK BÖYLE GİTMEMEYE KARAR VERMİŞSİN
BU AŞKTAN BİR HÂTIRA KALMASIN BENDE