

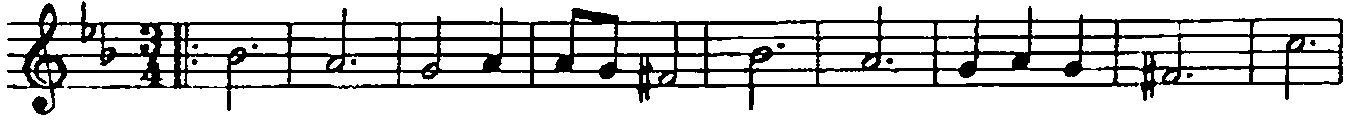
NİHAVEND ŞARKI  
DUDAKLARIMDA KOR

USÛLÜ : SEMÂİ

SÛRE : 1/4 = 128

MÛZİK : İLGÜN SOYSEV

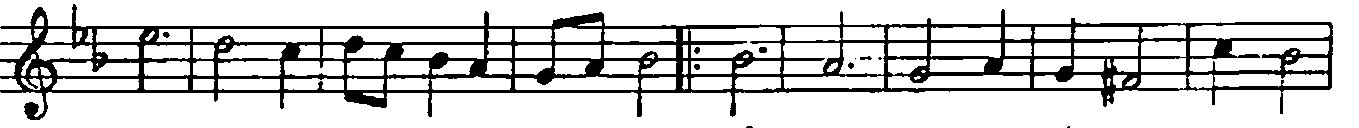
SÖZ : MUŞTAFÂ SEVİLEN



-MEYAN- DU DAK LA RIM DA KOR (SAZ - - - ) | ÇİM DE CAN



SİN YA NA ÇAK SA KAL BİM AŞ KİN LA YAN SIN



(SAZ - - - - - ) RÛ HUM HAS RE Tİ NE NA SİL



DA YAN SİN (SAZ - - - - - ) YA NA ÇAK SA KAL BİM AŞ KİN LA



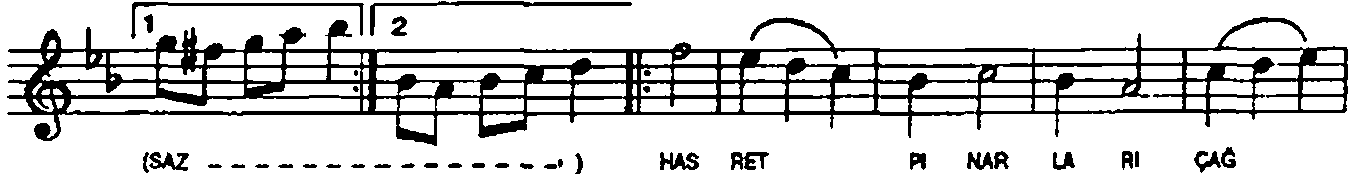
YAN SİN AŞ Kİ SEN YA RAT TİN BU YER YÜ ZÜN DE



(SAZ - - - - - ) TOZ PEM BE ŞA FAK LAR GÜ LER CÖ ZÜN DE

NİHAVEND ŞARKI  
DUDAKLARIMDA KOR

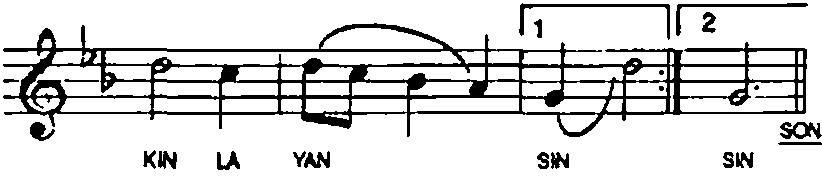
- 2 -



(SAZ - - - - - ) HAS RET PI NAR LA RI ÇAĞ



FİNALDE İKİ TEKRAR  
LAR SÖ ZÜN DE YA NA ÇAK SA KAL BİM AŞ



KİN LA YAN SIN SIN SON

DUDAKLARIMDA KOR İÇİMDE CANSIN  
YANACAKSA KALBİM AŞKINLA YANSIN  
RÜHÜM HASRETİNE NASIL DAYANSIN  
YANACAKSA KALBİM AŞKINLA YANSIN

AŞKI SEN YARATTIN BU YER YÜZÜNDE  
TOZ PEMBE ŞAFAKLAR GÜLER GÖZÜNDE  
HASRET PınARLARI ÇAĞLARI SÖZÜNDE  
YANACAKSA KALBİM AŞKINLA YANSIN