

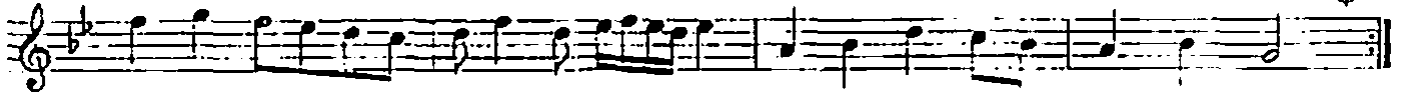
NİHÂVEND ŞARKI  
( Elvedâ ey İstanbul )

Usûlü: Düyek

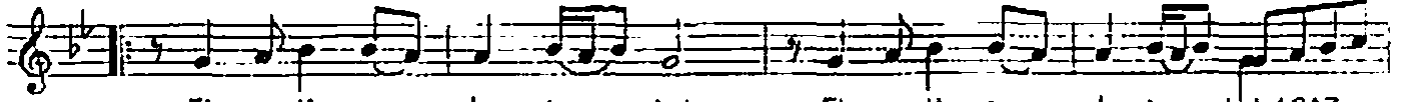
Söz. Kemal Dinçer  
Müzik Suat Yıldırım



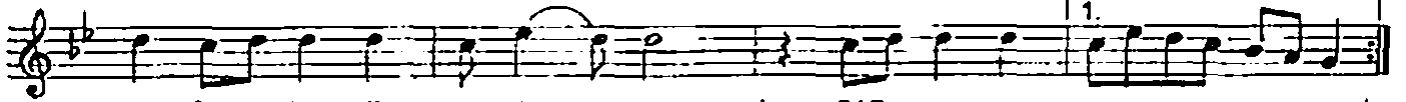
ARANAĞMESİ...



( KORO..



El ve dâ ey İs tan bul' Fl ve dâ ey İs tan bul ( SAZ..



...) Sa na bir çift sö züm var ( SAZ ( KORO.. )



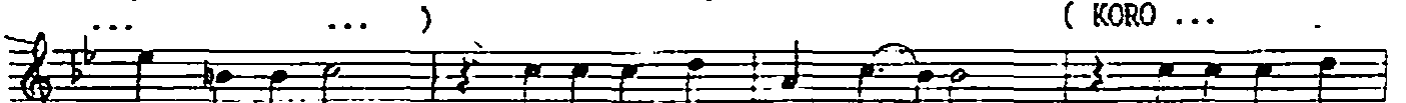
( SAZ ) Üs kü dar da bir kal bım Üs kü dar da



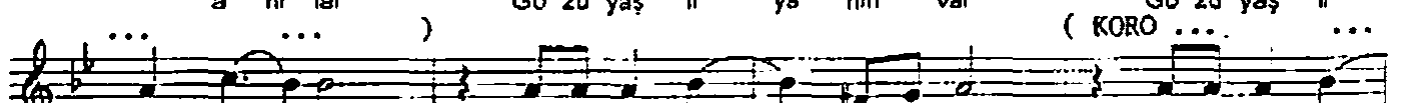
bir kal bım ... Bir de bir çift gö züm var Bir de bir çift



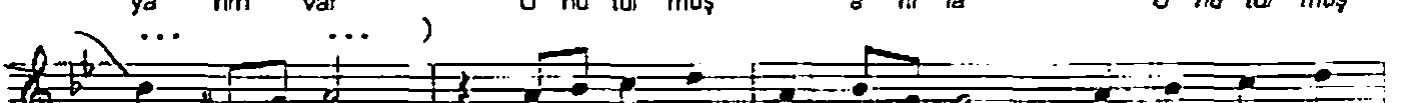
gö züm var Ü nu tul muş a nı lar Ü nu tul muş



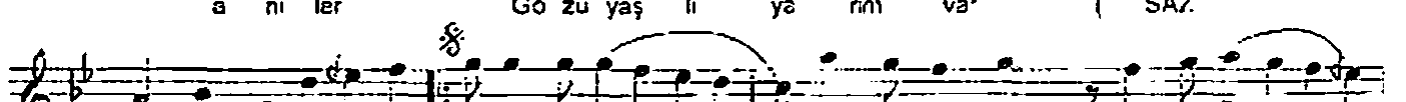
a nı lar Gö zü yaş lı yâ rim var Gö zü yaş lı



yâ rim var Ü nu tul muş a nı lar Ü nu tul muş



a nı lar Gö zü yaş lı yâ rim var ( SAZ.



...) Sen be nım her şe yım sın Sen be nım



ka dâ rim sın Sen siz ha ya: çe kil mi yar Sen be nım

e ce lim sin ( SAZ... Sen be nim e ce lim sin (SON) He ce he ce  
(KORO ... )  
dö kü len ( SAZ ) He ce he ce dö kü len ( SAZ ) Se nin is min  
di lim den ( SAZ (KORO... ) ( SAZ ... )  
...) Ba na u nut di yor sun Ba na u nut di yor sun  
(KORO... )  
Gel mi yor ki e lim den Gel mi yor ki e . lim den  
( KORO ... )  
U nu tul muş a nı lar U nu tul muş a nı lar  
( KORO ... )  
Her yer de ha yâ lin var Her yer de ha yâ lin var  
( KORO ... )  
U nu tul muş a nı lar U nu tul muş a nı lar  
Her yer de ha yâ lin var ( SAZ... )

NOTA YAZIM. SUAT YILDIRIM

*Elvedâ ey İstanbul*  
Sana bir çift sözüm var  
Üsküdar'da bir kalbim  
Bir de bir çift gözüm var

*Unutulmuş anılar*  
Gözü yaşlı yârim var

( NAKARAT )

*Sen benim herşeyimsin*  
*Sen benim kaderimsin*  
*Sensiz hayat çekilmiyor*  
*Sen benim ecelimsin*

*Hece hece dökülen*  
*Senin ismin dilimden*  
*Bana unut diyorsun*  
*Gelmiyor ki elimden*

*Unutulmuş anılar*  
*Her yerde hayâlin var*