

# NIHÂVEND ŞARKI

Müzik : SÂLİH SUPHI SONER

Şöz : Prof.Dr.ALÂEDDİN YAVAŞÇA

Usûlü : DÜYEK

( Gurûba yaklaşan ömür bağında )

( ♩ = 144 )



(ARANAĞMESİ)



Gu rû ba yak la şan ö mür ba ğın



da (SAZ ) da (SAZ ) Yap rak lar



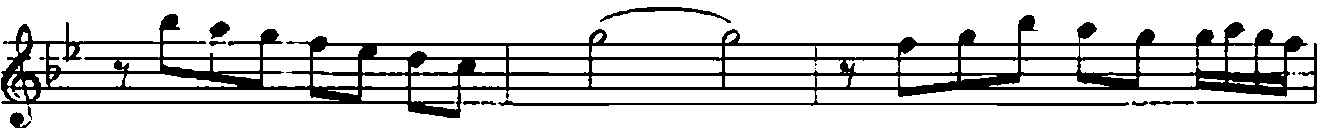
sa ra rıp gül ler dö kül dü (SAZ)



Yal nız lı ğa düş tüm bu son ça ğım da (SAZ)



Ü mî dim kal ma dı be lim bü kül dü



(ARA SAZI)



./..

# NİHÂVEND ŞARKI

( 2. Sahife )

SÂTİH SUPHİ SONER



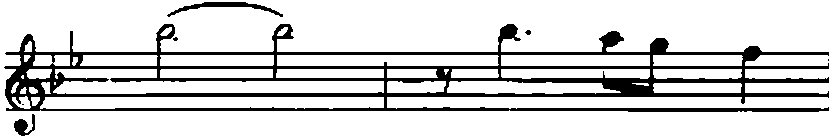
Şim di za ma ni — mi o yun boz ma — nın



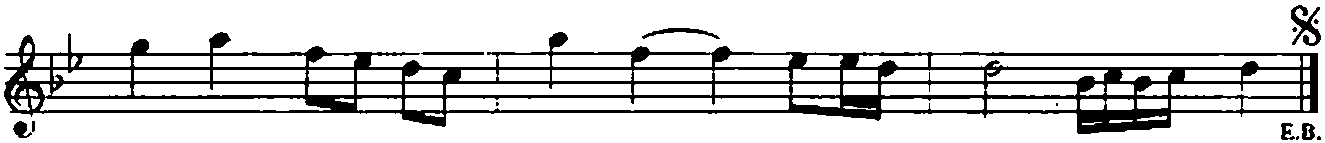
Be ni bı ra kıp — da — git mek doğ ru — mu (SAZ — )



Al nı ma — ya zıl — mı ş — baht sız — yaz — gı



nın Çöz mek —



müm kün de ğil — yok tur yo ru — mu (SAZ — ) E.B.

Gurûba yaklaşan ömür bağında  
Yapraklar sararıp, güller döküldü  
Yalnızlığa düştüm bu son çağımda  
Ümîdim kalmadı, belim büküldü

Şimdi zamânı mı oyun bozmanın  
Beni bırakıp da gitmek doğru mu?  
Alnıma yazılmış bahtsız yazgının  
Çözmek mümkün değil, yoktur yorumu  
(Prof.Dr. Alâeddin YAVAŞÇA)