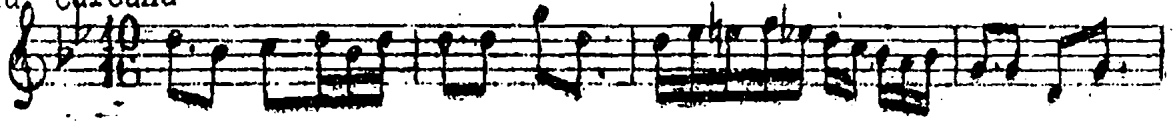


N İ H V E N T Ş A R K İ Mühlis Sabahaddin Bey

Usulü Cürûna



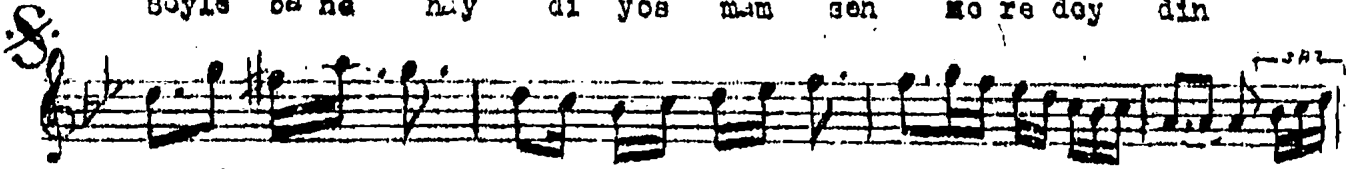
A r a n a ğ m e



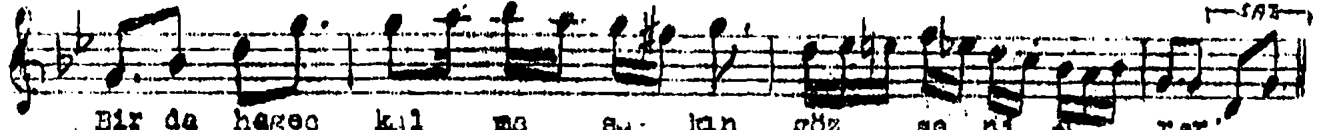
Dün ge o e saz meo li si ne ne den geçel din



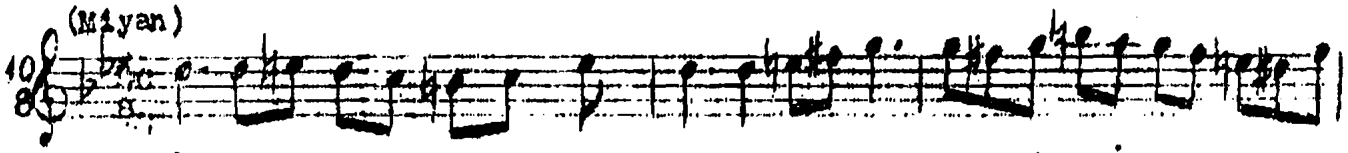
Söyle bā na hay di yos mam sen mo re dey din



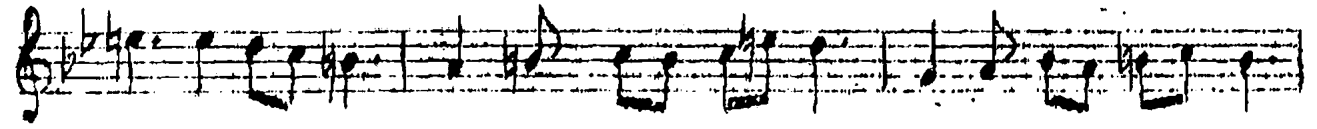
Sensiz sa zin zev ki mi var bāde neye ya rar



Bir da hegeç kal ma sa- kın göz se ni rar



A teş mi var gö zün de neş e var her



sö zün de gön lü mün neş e si sin sen



gel kaç ma ben den

Dün ge o e saz meolisine neden geç kaldın
Söyle bana haydi yosman sen neredeydin
Sensiz sazin zevkimi var bāde neye yārar
Bir daha geç kalma sakın göz seni arar
Ateş mi var gözünde neş'emi var her mēāundo
Gönlümü neş'esisin sen gel kaçma benden

çahane gözlü bebeğim seni pek sevdim
Deli olurdum bu gece sen gelmeseydin.