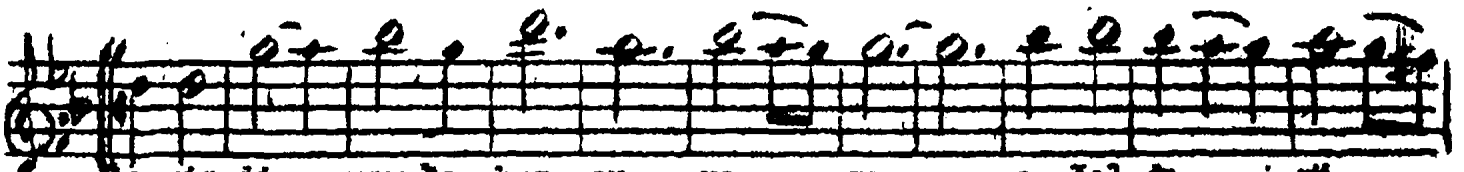


N İ H A V E N T

U.Semai

Erişti nevbahar eyyamı

ARIF SAMİ TOKER



e riş di nev ba har ey ya ma a çıl dı gı
a çıl dı dil be rin ruh sa ri gi bi la le le r



lı gı l sen -SAZ- se n çe rağan vak di gel di
gı l ler le r ya kış dı zül fü hü ban



la le za ri n di de si rü sen
veş ze mi ne sa çır dı sü m bü ler



- SAZ - çe men ler dö n dü rü yi ya
ne va saz o l ma da bin şe v ki le



re ren gi la 'le vü' gı l l
a şuf te bü l bü l l



de n den
le r ler

Erişti nevbahar eyyamı açıldı gülügülgen
Çerağan vakdi geldi lâlezarın didesi rüsen
Çemenler döndü rüviyare reñgi lalevü gülden
Açıldı dilberin ruhsarı gibi laleler güller
Yakışdı zülfü hüban veşzemeine saçıldı sümüller
Nevasas olmada bin şevkile aşufte bülbüller