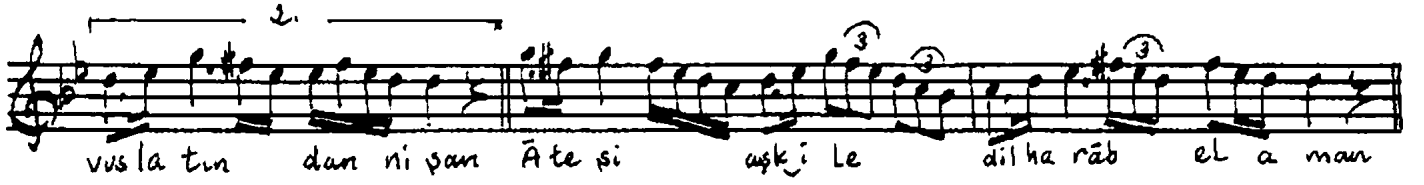
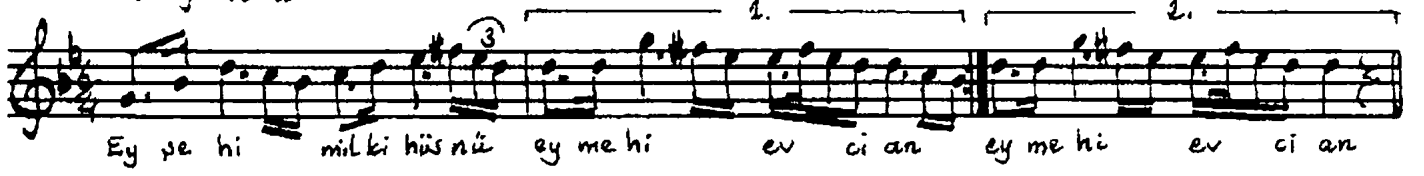


NIHAVEND SARKI
(TAVŞAN HAVASI)

Kemânî Reza Efendi

Serginsemâi



Ey şeh-i milk-i hüs nû ey meh-i evc-i an
Eyledin âşık-ı zârını pek bî-aman
Vermedin bana hiç vuslatından nişan
Âteş-i aşk ile dil horâb el-aman
Sevdiğim el-aman hicrile yandı can

Df. 133/220

Muallim İsmail Hakkı Beyin TRT.deki
Kolleksiyonundan yazıldı. Vezin bozuk, doğrusu bulunamadı.
C. İsmail Hakkı