

CURCUNA

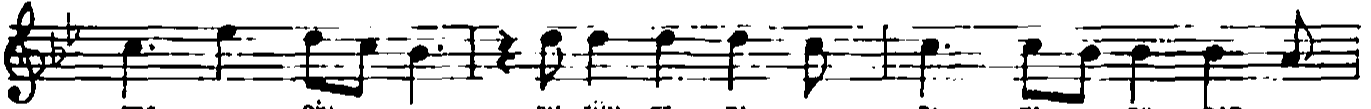
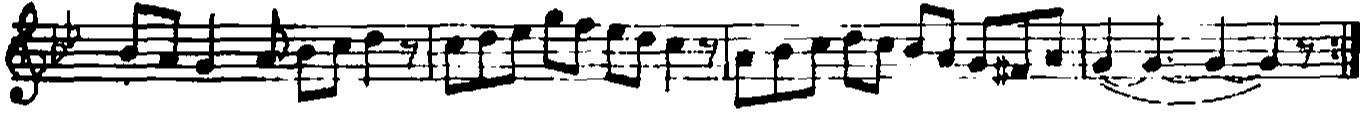
# NIHÂVEND SARKI

( KANLICA KOYUNDA )

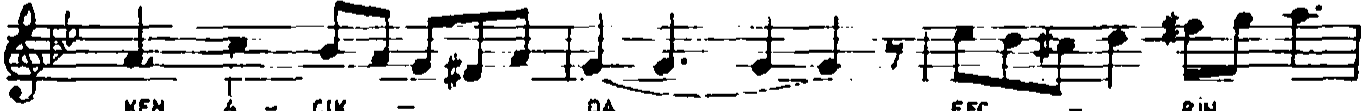
MÜZİK YÜCEL ASAN  
BESTE TARİHİ . 10.8.1973  
SÖZ M. NAFİZ IRMAK

SÜRE = 4' 30"

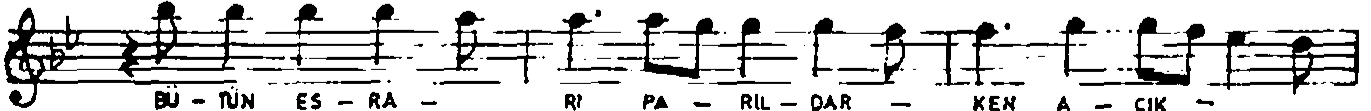
♩ = 200



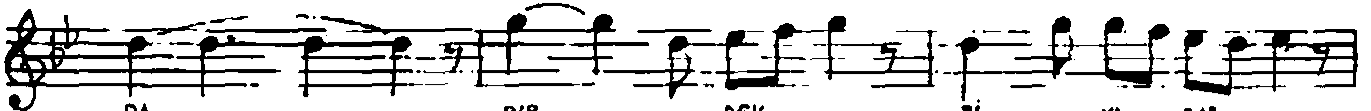
FEC - RİN BU - TÜN ES - RA - Rİ PA - RİL - DAR -  
DAL - ĞIN SU - YUN AK - SİN - DE - Kİ EN - DA -



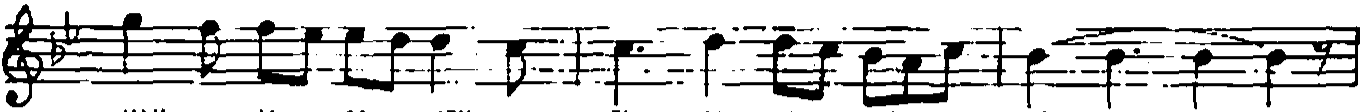
KEN A - ÇIK DA RET FEC - RİN  
MI - NI SEY - DA RET DAL - ĞIN



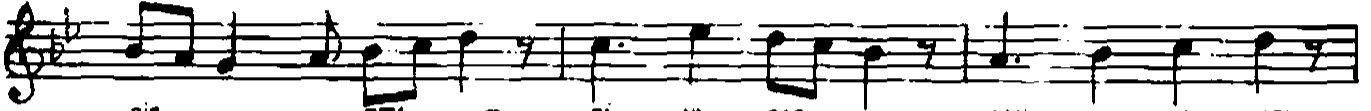
BU - TÜN ES - RA - Rİ PA - RİL - DAR - KEN A - ÇIK -  
SU - YUN AK - SİN DE - Kİ EN - DA - MI - NI SEY -



DA RET BİR KAR - DEV Rİ YA - SAT  
RET KAR - SİN - DA SO - LAN



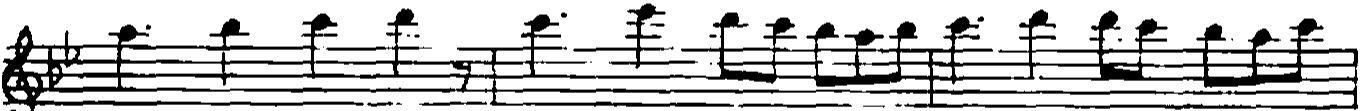
KAN LI - CA MEH - TA - BI - NA ÇIK - DA  
BİR GÜ - NÜN AK - SA - MI - NI SEY - RET



BİR DEV Rİ YA - SAT KAN LI - CA MEH -  
KAR SİN - DA SO - LAN BİR GÜ - NÜN AK -



TA - BI - NA ÇIK DA KÖR - FEZ -  
SA - MI - NI SEY - RET A - ŞIK -



DE NE SES VAR HE - DE BİR ÇİT KA - YA - LİK -  
LA - Rİ - NİN KOY - DA SE - REN - CA - MI - NI SEY -

NİHAVEND ŞARKI  
( Kanlıca koyunda )  
( Sayfa 2 )



DA ..  
RET KÖR FEZ DE NE SES  
A ŞIK - SE REN - ÇİT KA - VA LIK DA RET  
YAR NE DE BİR ÇİT KA - VA LIK DA RET  
KOY DA SE REN - Çİ - MI - MI SEY -  
HER MA Zİ - YE BU - RUN KAN - LI - CA MEH -  
HER RI DEV - RI YA - SAT .. ..  
TA - BI - NA ÇIK - DA MA HER Zİ - DEV ..  
YE BU - RÜN KAN - LI - CA MEH - TA - BI - NA ÇIK -  
RI YA - ŞAT .. ..  
DA (SON) ÇİŞEL

— 1 —  
FECRİN BÜTÜN ESRRARI PARILDARKEN AÇIKDA  
BİR DEVRİ YAŞAT, KANLIÇA MEHTABINA ÇIK DA !  
KÖRFEZDE NE SES VAR, NE DE BİR ÇİT KAYALIKDA  
MAZİYE BÜRÜN KANLIÇA MEHTABINA ÇIK DA !

— 2 —  
DALGIN SUYUN AKSİNDEKİ ENOAMINI SEYRET  
KARŞINDA SOLAN BİR GÜNÜN AKSÂMİNİ SEYRET  
AŞIKLARIN KOYDA SERENCÂMİNİ SEYRET.  
HER DEVRİ YAŞAT KANLIÇA MEHTABINA ÇIK DA.

M.N. İrmak