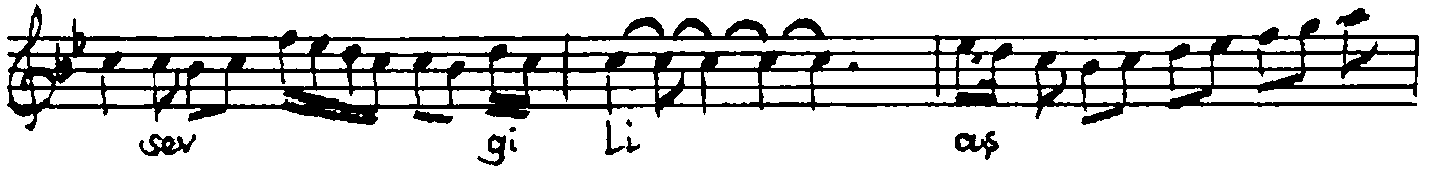
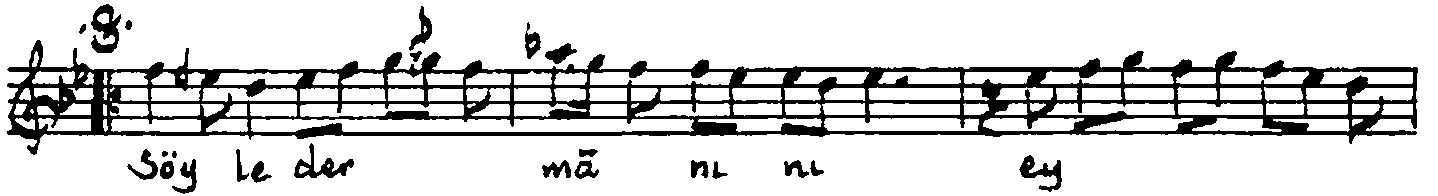
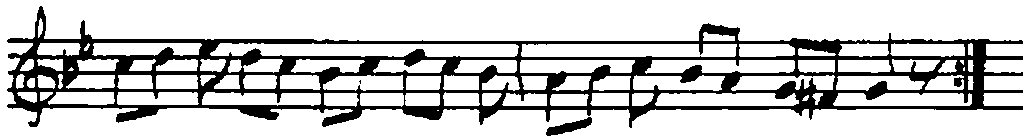
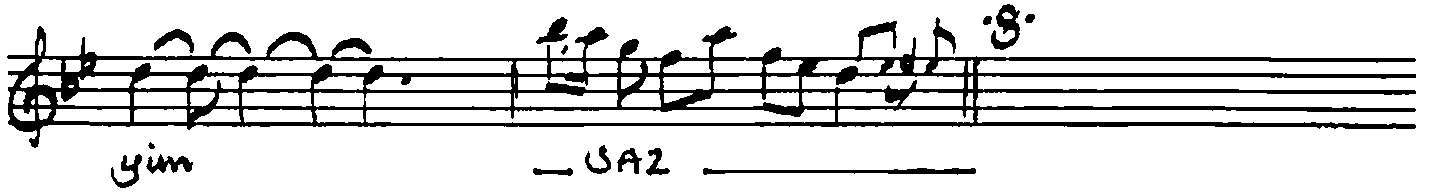


NIHÄYEND ŞARKI

Usûl: Cürüma

Beste: Selâhaddin Pınar
Gäfte: Vecdi Bingöl





Geçti ömrüm yine hatâ ben o bin derd iteyim
Söyle dermânını ey sevgili aşkın bileyim
Böyle hicrân eleminden nice bir inleyeyim
Söyle dermânını ey sevgili aşkın bileyim

Ufak farkları olan çok sayıda
nüshadan yazıldı. 22.2.2006

Emine Kosa