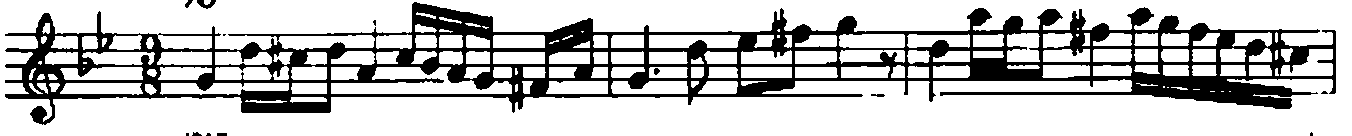


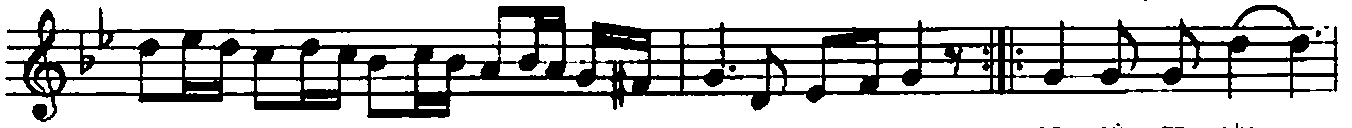
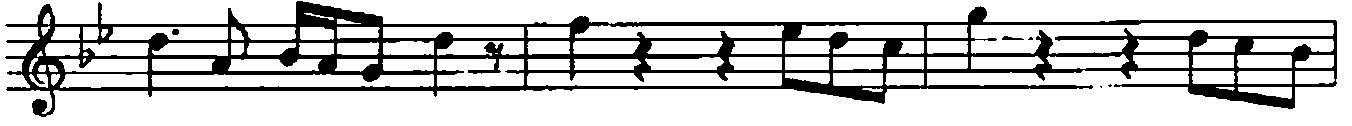
NIHÄVEND ŞARKI  
GEL GÜZELİM ÇAMLICA'YA

SÜRE : ♩-120  
USÛLÜ : Aksak

MÜZİK : Faiz KAPANCI  
SÖZ : - (1811 1950)



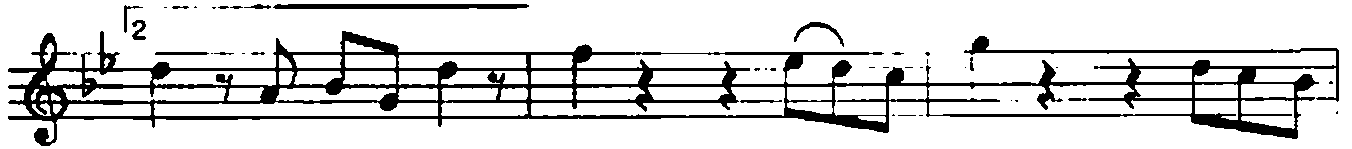
(SAZ - - - - -)



GEL GÜ ZE LİM



ÇAM LI CA YA BU GE CE (SAZ - - - - -)



CE (SAZ - - - - -) GÜN DOĞ MA DAN A CA NİM



GÖ RÜ ŞE LİM GİZ LI CE (SAZ - - - - -) GÜN DOĞ MA



DAN A CA NİM GÖ RÜ ŞE LİM GİZ LI CE (SAZ - - - - -)



BÜL BUL LE RİN EF GA Nİ Nİ DİN LE YE LİM YAN YA

GEL GÜZELİM ÇAMLICA'YA

- 2 -



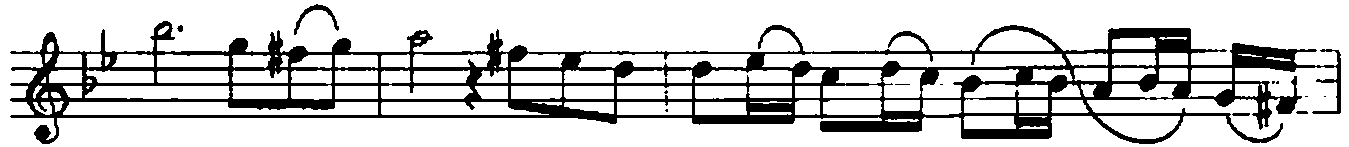
NA (SAZ - - - - - ' ) BÜL BÜL LE RİN EF GA Nİ Nİ



DİN LE YE LİM YAN YA NA (SAZ - - - - - ' ) KUM RU GI



Bİ A CA NİM SE Vİ ŞE LİM CAN CA NA (SAZ - - - - - ' )



KUM RU GI Bİ A CA NİM SE Vİ ŞE LİM CAN CA



NA (SAZ - - - - - ' )

GEL GÜZELİM ÇAMLICA'YA BU GECE  
GÜN DOĞMADAN A CANIM GÖRÜSELİM GİZLİCE  
BÜLBÜLLERİN EFGANINI DİNLEYELİM YAN YANA  
KUMRU GİBİ A CANIM SEVİŞELİM CAN ÇANA

ÇAMLICA AŞK YUVASIDIR YUVASI  
ZÜMRÜT GİBİ A CANIM YEMYEŞİLDİR OVASI  
GEL GEÇMEDEN BU ÇAĞIMIZ EĞLENELİM YAN YANA  
KUMRU GİBİ A CANIM SEVİŞELİM CAN ÇANA