

NIHÄVEND ŞARKI

USÜLÜ : DÜVEK
SÜRE : 2' 40"

GÖKYÜZÜNDE BULU* GÖNLÜMDE BULUT

MÜZİK : TEOMAN ALPAY

SÖZ : SAHİN ÇANDIR

ŞAR

GÖK - YÜ - ZÜN - DE BU - LUT GÖN - LÜM DE BU - LUT

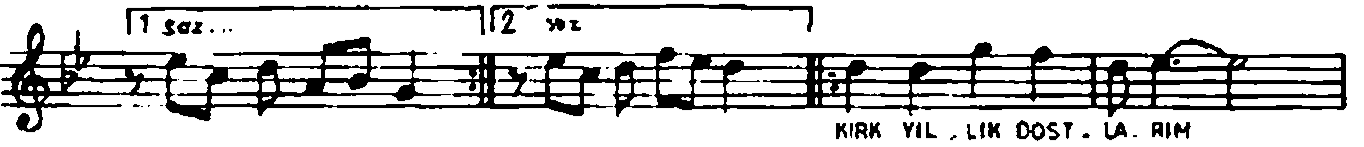
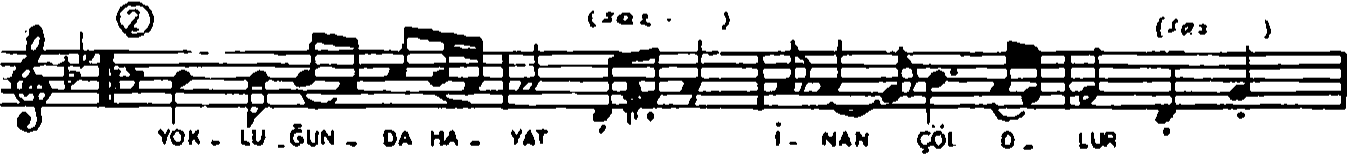
NE.RE. YE SI ĞIN SAM IS - LA.NA.CA - ĞİM

1 ŞAR... 2 ŞAR... Ğİ.Dİ YOR.SUN Dİ.YE

ME.SİL - MEZ U - MUT A TEŞOL - SA HAS - RET

7 ŞAR... 12 ŞAR... DA YA.NA.CA. ĞİM

8 DÖ NÜN - CE MEV. SİM - LER YIL - LAR SU O. LUR ZAMAN ÇO.CUK - LA -



GÖKYÜZÜNDE BULUT, GÖNLÜMDE BULUT
NEREYE SİĞİNSAM İSLANACAĞIM
GİDİYORSUN DİYE KESİLMEZ UMUT
ATEŞ OLSA HASRET DAYANACAĞIM

YOKLUĞUNDA HAYAT, İNAN ÇÖL OLUR
HÜZİNÜN PİNARI TAŞAR GÖL OLUR
KIRK YILLIK DOSTLARIM BANA EL OLUR
UĞRUNA HERŞEYE KATLANACAĞIM

NAKARAT

DÖNÜNCE MEVSİMLER, YILLAR SU OLUR
ZAMAN ÇOCUKLARIN UYKUSU OLUR
KALBİMDE HEP BAHAR COŞKUSU OLUR
DÖNÜNCE SÖZÜNE İNANACAĞIM