

NİHAYEND FANTEZİ

GÖNLÜMDE YAŞAYAN SEN

Uslûlü : Nim SOFYAN

MÜZİK : Rüşti ŞARDAĞ

SÖZ : Ümit UTKU

(SAZ- - - - -)

GÖN LÜM DE YA ŞA YAN SEN RU HÜM DA YE ŞE REN SEN

1 2

(SAZ- - - - -) (SAZ- - - - -) TAN RI ŞA HIT RU AŞ

KA BE NİM LE SÖZ LE ŞEN SEN SEN SEN SEN

SEN SEN BE NİM LE SÖZ LE ŞEN SEN SEN SEN SEN SEN

BE NİM SEN AR ZUM OL SEN (SAZ- - - - -)

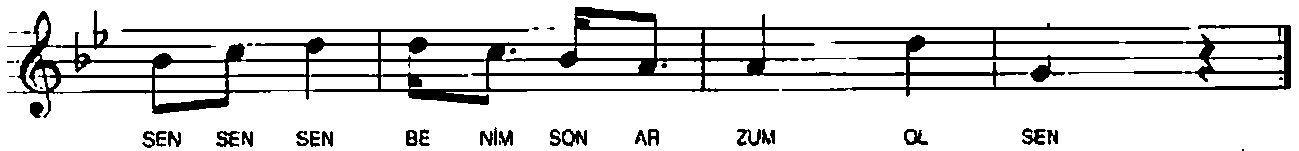
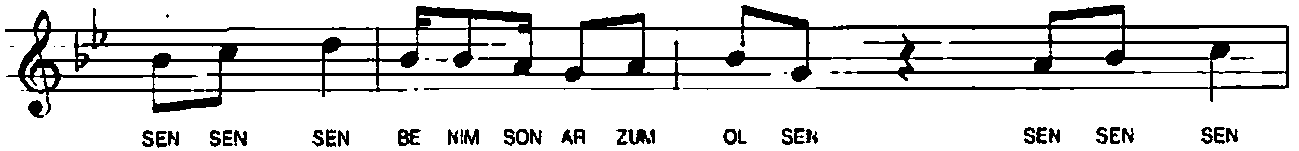
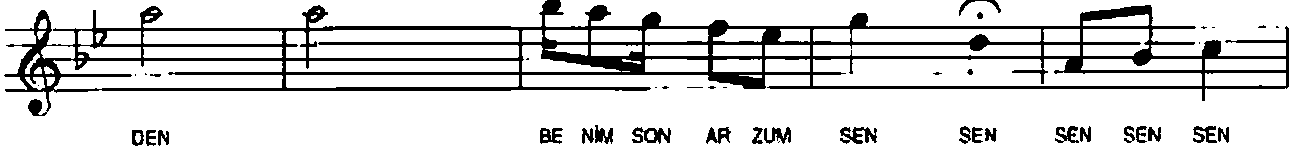
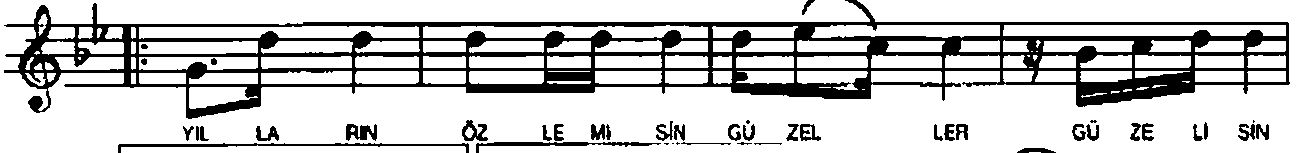
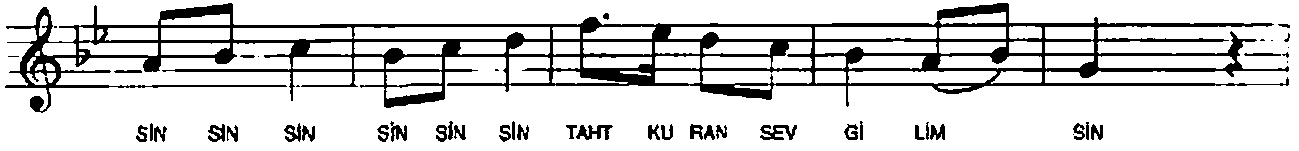
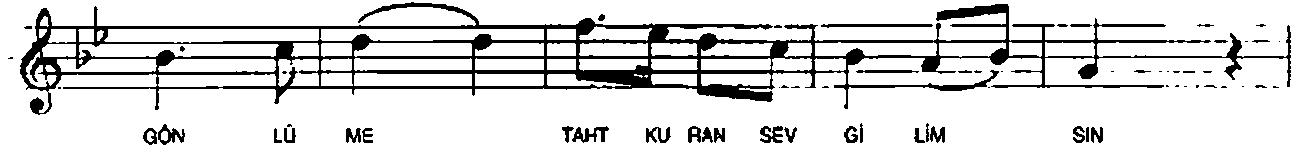
BA HAR DA ÇI ÇE GİM SİN GÜ LÜM

SÜN GUL ŞE NİM SİN FER MAN BİL MEZ

NİHAYEND FANTEZİ

GÖNLÜMDE YAŞAYAN SEN

- 2 -



GENÇTAR

GÖNLÜMDE YAŞAYAN SEN
RUHUMDA YEŞEREN SEN
TANRI ŞAHİT BU AŞKA
BENİMLE SÖZLEŞEN SEN

BAHARDA ÇİÇEĞİMSİN
GÜLÜMSÜN GÜLSENİMSİN
FERMAN BİLMEZ GÖNLÜME
TAHT KURAN SEVGİLİMSİN

YILLARIN ÖZLEMİSİN
GÜZELLER GÜZELİSİN
NERDESİN DOĞ YENİDEN
BENİM SON ARZUM OL SEN