

Semai

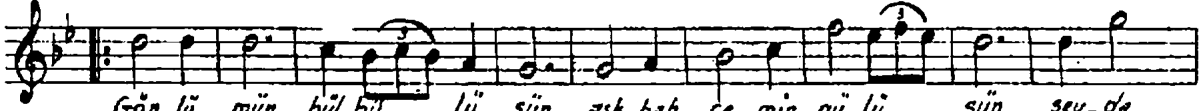
NİHAVEND ŞARKI

'Gönlümün bülbülüsün.'

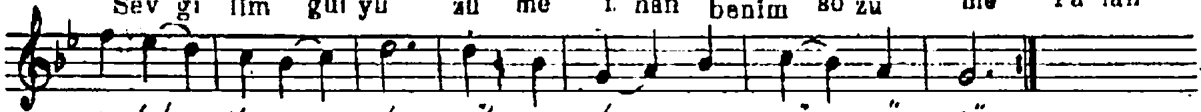
Güfte

ve : Dr. Alâeddin Yavaşca

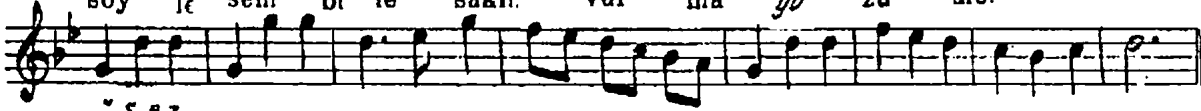
Beste



Gön-lü-mün bü-lbül-ü-sün aşk bah-çe-min gül-ü-sün sev-de
Sev-gi-ilm gül-yü-zü-me İ-nan benim sö-zü-me Ya-lan



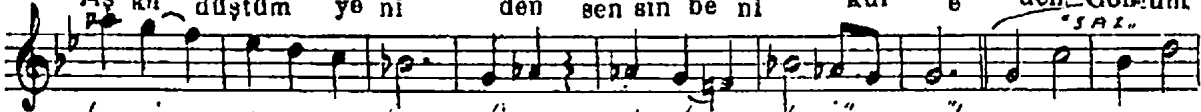
u-fuk-la-rın-da gül-en-da-min yü-rü-sün
sö-y-le sem-bi-le sakır-vur-ma yü-zü-me.



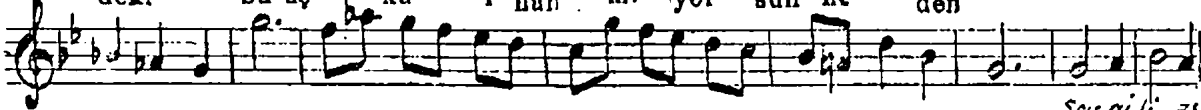
"SAZ"-----



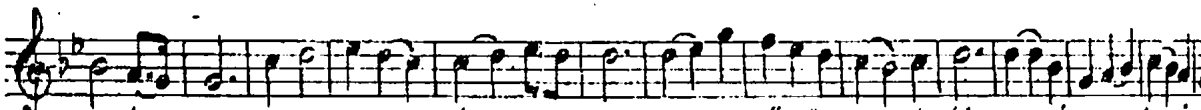
Aş-ki-na yan-dı gö-nül sö-zü-ne kan-dı gö-nül bel-ki
Aş-ki düştüm ye-ni den sen sin be-ni küll e-den Gö-nüm



be-ni ar-ar-sın di-ye al-dan-dı gö-nül
deki bu aş-ka İ-nan mı yor sun ne den



Sev-gi-li aş-



-ka i-nan o-nun a-te-şiy-le yan a-şık gö-nül-ler-de-ki sev-gi-ye-ş-ka i-nan

Gönlümün bülbülüsün, aşk bahçemin gülüsün,
Sevdâ ufuklarında, gül endâmın yürüsün,

Aşkına yandı gönül, Sözüne kandı gönül,
Belki beni ararsın, diye aldandı gönül,

Sevgili aşka inan, onun ateşiyle yan,
Aşık gönüllerdeki, sevgiye aşka inan,

Sevgilim gül yüzlüm, İnan benim sözüme
Yalan söylesem bile, sakın vurma yüzüme,

Aşka düştüm yeniden, sensin beni küll eden,
Gönlümdeki bu aşka, inanmıyorsun neden;

Sevgili aşka inan, onun ateşiyle yan,
Aşık gönüllerdeki, sevgiye aşka inan.