

Düyek

Müzik : SÜLEYMAN MERTKANLI

(♩ = 224)

Nihâvend Şarkı Söz : TURHAN TAŞAN
HASRETİN ALEV ALEV...



Aranağmesi



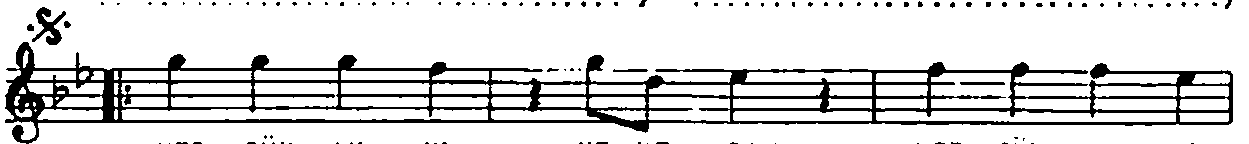
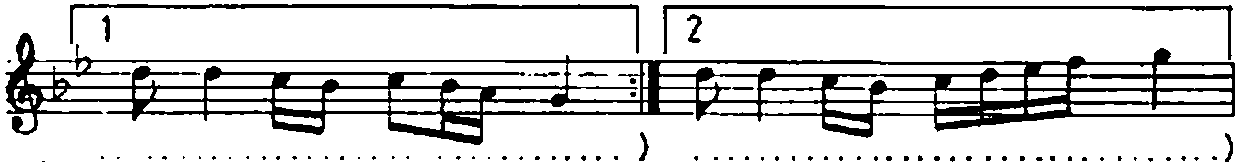
HAS RE TIN A LEV A LEV YA KI YOR KEN



BAĞ RI MI DUY SAN NE GÜ ZEL O LUR



FER YA DI MI A HI MI (Saz ...)



HER GÜN AY NI HE YE CAN HER GÜN AY NI



ÖZ LE YİŞ ÇIL GIN CA BİR MA CE RA



YIL LAR DIR BU BEK LE YİŞ Saz BU BEK LE YİŞ D.C.

SON

Nihâvend Şarkı
HASRETİN ALEV ALEV.
(Sahife - 2)

SÜLEYMAN MERTKANLI

BA ZEN BİR KO ŞE BA ŞI BA ZEN BİR
PEN CE RE DE KAR ŞI LAŞ MAX U MU DU
EK SİL ME Dİ GÖN LÜM DE (Saz
.....)

- 1) HASRETİN ALEV ALEV
YAKIYORKEN BAĞRIMI,
DUYSAN NE GÜZEL OLUR
PERYADIMI, AHIMI..

Nakarat: HER GÜN AYNI HEYECAN,
HER GÜN AYNI ÖZLEYİŞ,
ÇILGINCA BİR MACERA
YILLARDIR BU BEKLEYİŞ.

- 2) BAZEN BİR KÖŞEBAŞI,
BAZEN BİR PENCEREDE
KARŞILAŞMAK UMUDU
EKSİLMEDİ GÖNLÜMDE.

(TURHAN TAŞAN)