

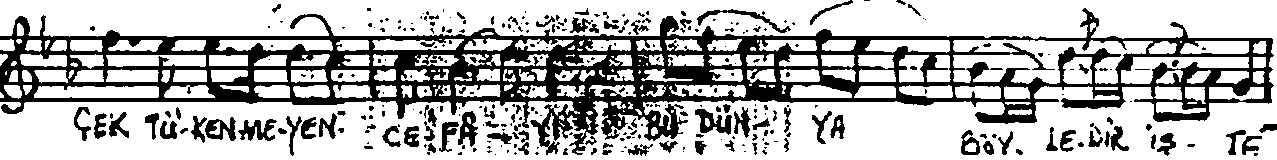
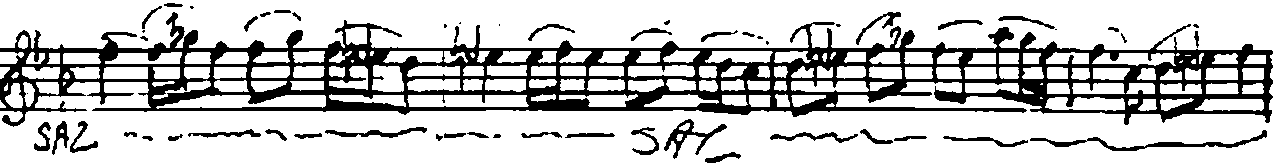
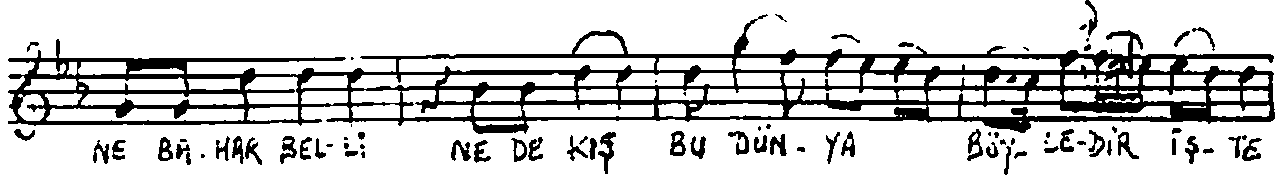
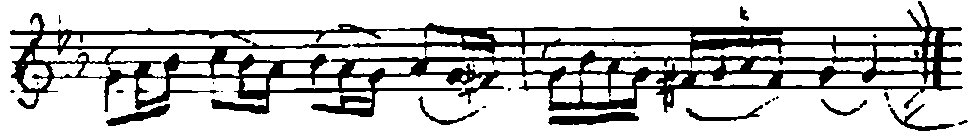
A. Y.
SOFYAN-
(♩=90)

NIHAVEND SARKI

Beste: Dr. ALAEDDIN YAVASCA
Güfte: FUAD EDİB BAKSI

①

ARAYAGME



A. Y. (NE BAHAR BELLİ) Nihavend Farklımın Teması

(2)

SAZ SAZ

E-SİN-LE BİR DE-Lİ RÜZ- GÂR U-ÇAR DA-LİN-DA-Kİ KUŞ-LAR

TAŞ-LAR A-TIL-MA-YA BAŞ-LAR BU DÜN-YA BÖY-LEDİR İŞ-TE SON

Başlı Tarih: 22. II. 1963 - Şişli

Ne bahar belli ne de kış
Bu dünya böyledir işte
Her yolun sonunda yokus
Bu dünya böyledir işte

Şu ince sevgiliye bak
Bugün yakın yarın uzak
Bil, seni de aldatacak
Bu dünya böyledir işte

Unut o eski sevdâyı
Dudakta kalmış vefâyı
Çek tükenmeyen cefâyı
Bu dünya böyledir işte

Esince bir deli rüzgâr
Uçar dalındaki kuşlar
Taşlar atılmaya başlar
Bu dünya böyledir işte

Rusid Edib BAKSI