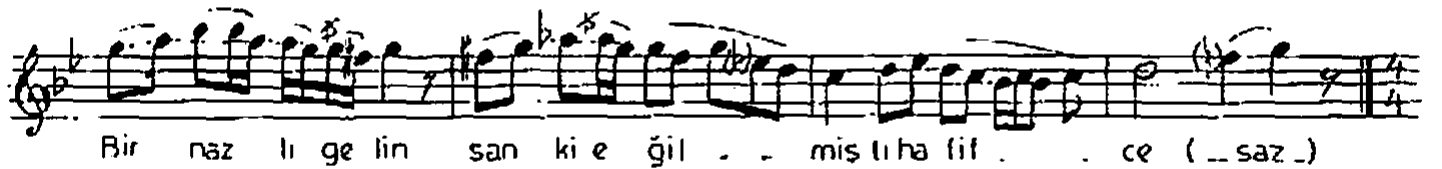
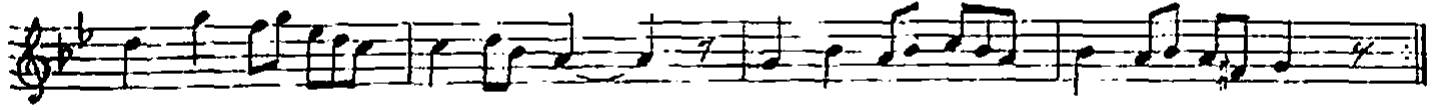
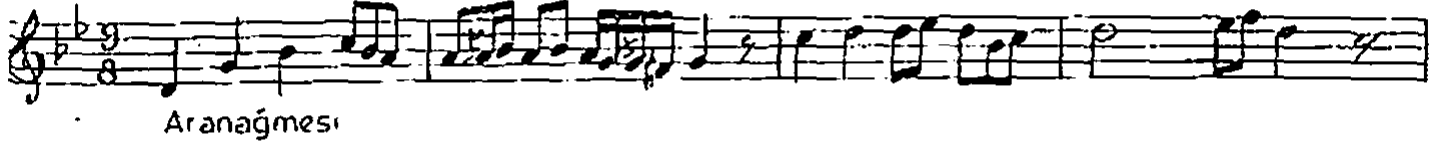


NIHÂVEND ŞARKI

(Kardelen)

Değişmeli
AKSAK (♩=126)

Mürik: Zeki ATKOŞAR
Söz : GÜRAY ATKOŞAR



SOFYÂN (♩=76)



NİHÂVEND ŞARKI (Kardelen) 'in devâmı

Mel tem le ri kıs kandı ra rak es ti ya vaş ça

Vus lat günü gel miş (- - saz - - - -)

o gü zel (aksak) mev simi öz ler (. saz . .)
(ağır kıpırak)

Kal kıp dave dâ et ti kı şa uy kulu göz ler (- - saz . .)

Kal kıp dave dâ et ti ki şa uy kulu göz ler (SCN)

KARDELEN

Hülyalı bakışlarla süzölmüşrü ufukran
Toprakta yeşermişti ılık büsesi nurdan

Gölmüştü yüzü kardelen'in, baktı sevinçle
Bir nazlı gelin sanki, eğilmişti hafifçe

Rüzgâr bile yaprakları öpmüştü usulca
Meltemleri kiskandırarak esti yavaştı

Vuslat günü gelmiş o güzel mevsimi özler
Kalkıp da vedâ etti kışa uykulu gözler

Vezin: - - / - - / - - / - -

mef'ulu/ mef'ülî / mef'ülî / fe'ülün