

NIHAVEND ŞARKI

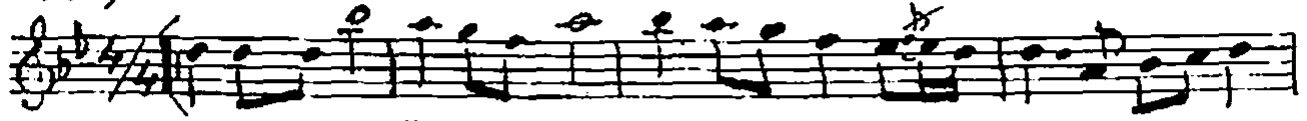
Sofyan-Değişmeli

Beste: Rüştü Eriç

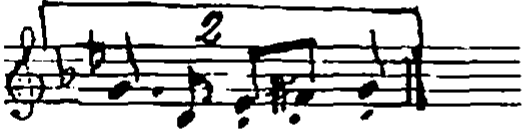
(NÂZİ BIRAK GEL)

Söz: Fethi Karamahmuoğlu

(♩: 80)



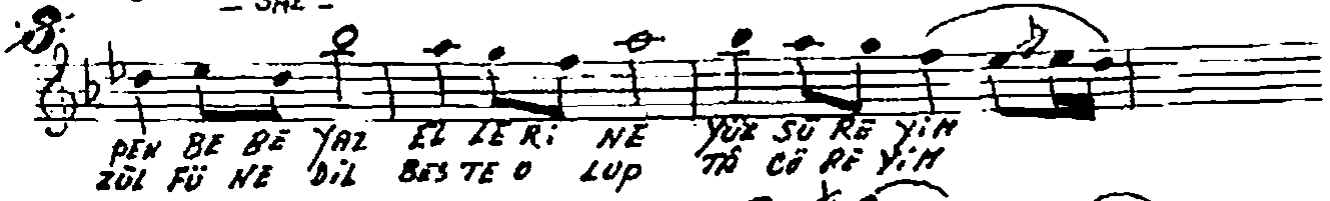
-ARANA GİR-



NA Zİ BIRAK GEL BU GE CE GEL GÖRE YİM



GEL - SAZ - GEL - SAZ -



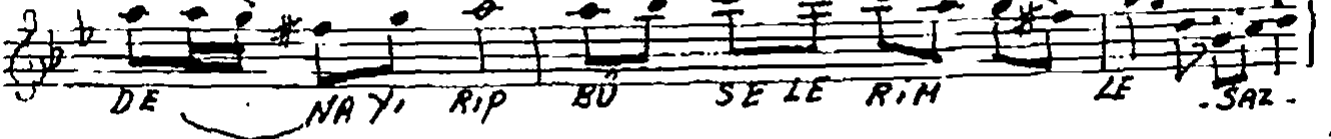
PEN BE BE YAZ EL LE Rİ NE YÜZ SÜ RE YİM  
ZÜL FÜ NE DİL BESTE O LUP TA CÜ RE YİM



GEL - SAZ - PEN BE BE YAZ EL LE Rİ NE  
GEL ZÜL FÜ NE DİL BES TE O LUP



YÜZ SÜ RE YİM GEL - SAZ - SÜN BÜ ZÜ GÜZ  
TA CÜ RE YİM



DE NA YI RIP BÜ SE LE RİM LE - SAZ -



SÜN BÜ ZÜ GÜZ DE NA YI RIP BU SE ZE RİM LE - SAZ -

Curcuna

(♩: 160)



GEL GÜNE ŞİM GEL OI CE ĞİM

- NİHAVEND ŞARKININ DEVAMI -

GEL DÜZE LİM GEL - SAZ - GEL A TE ŞİM  
GEL Dİ LE GİM GEL E ME LİM  
GEL - SAZ - GEL - SAZ -  
GEL SO NE ŞİM GEL ME LE GİM Bİ BE DE LİM  
GEL - SAZ - AL O SI CAK KOL LA RI NA  
CAN VE RE YİM GEL - SAZ - GEL - SAZ -

~~NÂZİ BIRAK GEL BU GECE GEL GÖREYİM GEL~~  
~~PELBE BEYAZ ELLERİNE YUZ SÜRÜYİM GEL~~  
~~SUNBULU GÜLDEN AYIRIP BÜSELERİMİZ~~  
~~ZÜLEHNE DİLBESTE OLUP TAŞ ÜREYİM GEL~~  
GEL QURŞİM, GEL ÇİÇEĞİM, GEL GÜZELİM GEL  
GEL ATEŞİM, GEL DİLEĞİM, GEL EMELİM GEL  
GEL SON ESİM, GEL MELEŞİM, Bİ BEDELİM GEL  
AL O SICAK KOLLARINA CAN VERİYİM GEL.....

15. 10. 1996

*P. A. C.*