

Söz: FATMA ONUR
Müzik: Naci Gülses
29.06.1998
No: 23

ENİ HAVEND TANTEZİ "Yasemin"

Sofyan



①



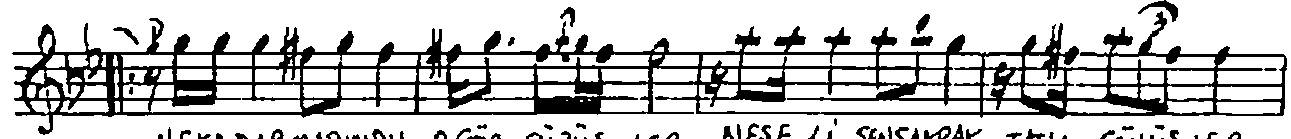
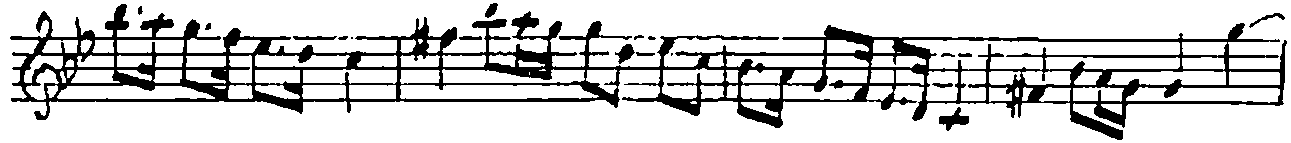
MİSGİ Bİ KO KAR DI KARBAYAZTE NİN BİN AŞ KA BEDEL DİR VUSLATIN SE NİN



GÖNLÜMDE İLK GÜN Kİ HALİS LE SEV GİN DURUR KEN BİR AKIP GİTTİN YASE MİN



YASE MİN YASE MİN AH YASE MİN DURUR KEN BİR AKIP GİTTİN YASE MİN (SAZ



NE KADAR MASUMDU O GÖZ SÜZÜŞ LER NEŞE Lİ SENSİZ KAK TATLI GÜLÜŞ LER



BİR Ö MÜR SENİN LE ÇOK ÖZELDÜŞ LER KURAR KEN BİR AKIP GİTTİN YASE MİN



YASE MİN YASE MİN AH YASE MİN KURAR KEN BİR AKIP GİTTİN YASE MİN

②



NEDENSE HEP BANA ATILDI TAŞ LAR İ MÂ Lİ BAKIŞ LAR ÇATILDI KAŞ LAR



UYKUSUZ GÖZÜMDEN SELGİ Bİ YAŞ LAR AKAR KEN BİR AKIP GİTTİN YASE MİN



YASEMİN YASEMİN AH YASEMİN AKAR KEN BIRAKIP GITTİN YASEMİN (SAZ....)



ANLAMI KALMADI VERDİĞİN SÖZÜN GÖZÜMDEN GİTMİ YER HAYALİN YÜZÜN



SU SEVEN BİÇÂRE GÖNLÜMÜ HÜZÜN SARARKEN BIRAKIP GITTİN YASEMİN



YASEMİN YASEMİN AH YASEMİN SARARKEN BIRAKIP GITTİN YASEMİN (SAZ)



~~MİS GİBİ KÜKARDI KARDEYAR TENİN~~
~~BİNLAŞKA BEDELDİ, VUSLATIN SENİN~~
GÖNLÜMDE İLK GÜNKİ HALİYLE SEVGİN
DURURKEN, BIRAKIP GITTİN YASEMİN

~~NE KADAR MASUMDU O GÖZ SÜRÜŞLER~~
~~NESEL SEN SAKRAK, TATLI GÜLÜŞLER~~
BİR ÖMÜR SENİNLE ÇOK ÖZEL DÜŞLER
KURARKEN, BIRAKIP GITTİN YASEMİN

~~NEDENSE HEP BANA ATILDI TAŞLAR~~
~~YALNI BAKIŞLA GATILDI KAŞLAR~~
UYKUSUZ GÖZÜMDEN, SEL GİBİ YAŞLAR
AKARKEN, BIRAKIP GITTİN YASEMİN

~~ANLAMI KALMADI, VERDİĞİN SÖZÜN~~
~~GÖZÜMDEN GİTMİŞSİN HAYALİN YÜZÜN~~
SU SEVEN, BİÇÂRE GÖNLÜMÜ HÜZÜN
SARARKEN, BIRAKIP GITTİN YASEMİN

29.05.1998 - BEŞİKTAŞ