

# NİHAVEND ŞARKI

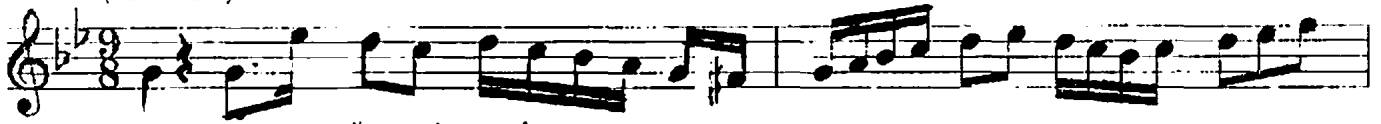
Söz ve Müzik :

Usûlü: AKSAK

( Kaldı bir zâlimde aklı )

Mediha Şen SANCAKOĞLU

( ♩ = 138 )



(ARANAĞMESİ... : .....



-) Kal dı bir zâ lim de ak lı



— Döndü kal bim şaş kı na (SAZ na (SAZ



-) Öy le bir sır giz li sak lı  
Al ya nak lı kor du dak lı



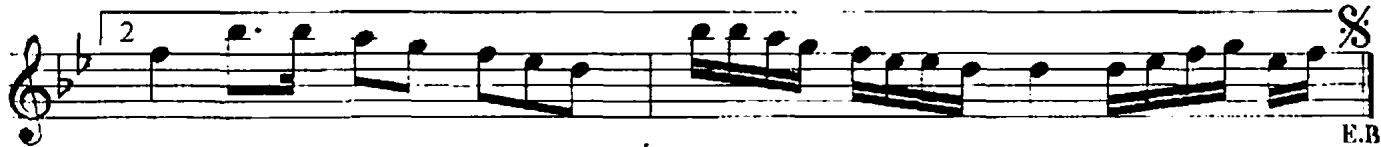
— Sor ma Al lah aş kı na (SAZ na (SAZ  
— Düş tü gön lüm aş kı na



-) Bir yürür ki naz lı naz lı



— Bin de fa baş dön dü rür (SAZ



— Bin de fa baş dön dü rür (SAZ

E.B.

Kaldı bir zâlimde aklı  
Döndü kalbim şaşkına  
Öyle bir sır, gizli saklı  
Sorma Allah aşkına

Bir yürür ki nazlı nazlı  
Bin defa baş döndürür  
Al yanaklı, kor dudaklı  
Düştü gönlüm aşkına