

Süre : 3'20

♩ : 108

NIHAVEND ŞARKI

"Neden inlettin onu,,

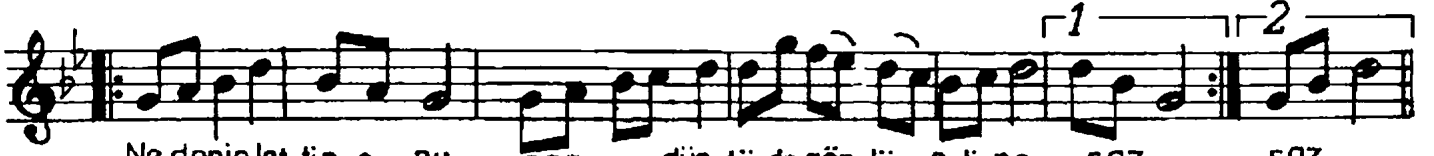
MÜZİK:ERTUĞRUL ÖTTEKİN

Söz :AZMİ AYTAÇ

SEMÂİ



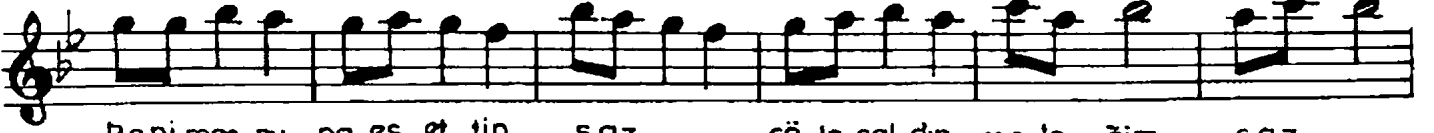
SAZ



Ne deninlet tin o nu _saz_ düş tü de gön lüm e li ne _saz_ _saz_
Gü lü ver naz la a çan gon ca yı sol dur maye ter



Se ve rek yal va rı şım _saz_ ben zed i hic ran ye li ne _saz_ ye li ne _saz_
Kü se rek naz e de rek di dem i dol dur maye ter maye ter



Ben i mec nu na eş et tin _saz_ çö le sal dın me le ğim _saz_
Bugü zel gül le ri ar tık e le yol dur maye ter



Ben i mec nu na eş et tin _saz_ çö le sal dın me le ğim _saz_
Bugü zel gül le ri ar tık e le yol dur ma ye ter



A zı cık mer ha me tin _saz_ Yok mu ⁿⁱⁿ hiç de li ne _saz_ de li ne _saz_ **DC.**
O si tem mız ra bı nı vur maye ^{ter} bam te li ne te li ne (son)

Neden inlettin onu, düştü de gönlüm eline,
Severek yalvarışım, benzedi hicran yeline.
Beni mecnûna eş ettin, çöle saldın meleğim,
Azıcık merhametin yok mu senin hiç deline?

Gülür, nazla açan gonca yı soldurma yeter,
Küserek, naz ederek didemi doldurma yeter.
Bu güzel gülleri artık ele yoldurma yeter
O sitem mızrabını vurma yeter bam teline.