

Nihâvend Fantezi

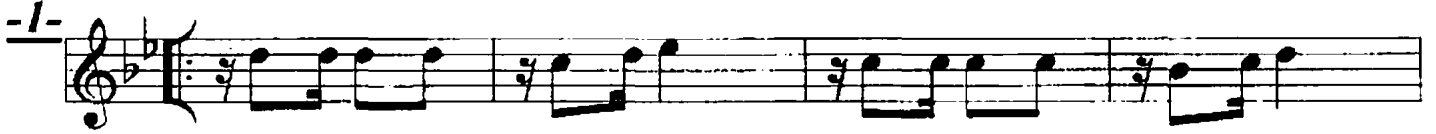
(Mavi mavi gözlerin, Tatlı tatlı sözlerin)

Beste ve Güfte:
Alâeddin YAVAŞCA

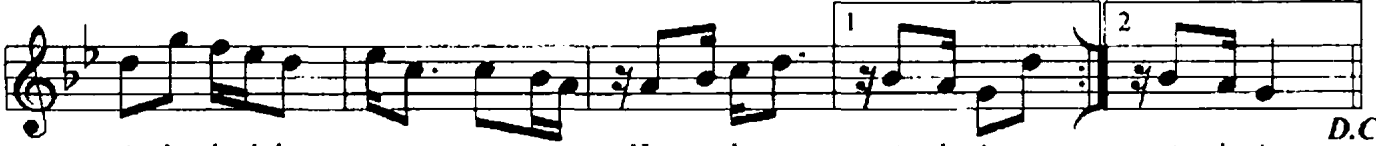
Usûl: Nîm Sofyan/Düyek



ARANAĞME....



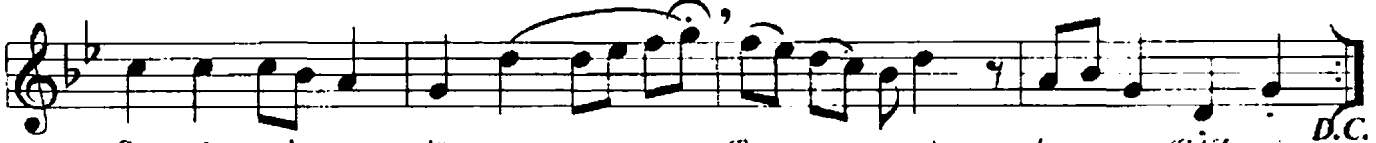
Ma vi ma vi göz le rin Tat lı tat lı söz le rin



Aş kın la dolup ta şıp Hep yo lu nu göz le rim göz le rim D.C.



Neş' e ler le do lusun (SAZ.. ..) Git ti ğim aşk yo lusun (SAZ.. ..)



Sen siz o la maz dün yam Tan rım se ni ko ru sun (SAZ.. ..) D.C.



Sen be nim her şe yim sin Ko ru yan me le ğim sin



Dün ya mı ay dın la tan I şı ğım çi çe ğim sin



I şı ğım çi çe ğim sin (SON) E. Saitoğlu

-1-
Mavi mavi gözlerin
Tatlı tatlı sözlerin
Aşkınla dolup taşıp
Hep yolunu gözlerim

-2-
Neş'elerle dolusun
Gittiğim aşk yolusun
Sensiz olamaz dünyam
Tanrım seni korusun
(Rahhim)

-3-
Sen benim herşeyimsin
Koruyanı meleğimsin
Dünyamı aydınlatan
Işığım çiçeğimsin

(Not: Eşim Aytan Yavaşca'nın Doğum Yıldönümü için bestelendi)

Beste Tarihi:
1 Ağustos 2000
BCDRUM