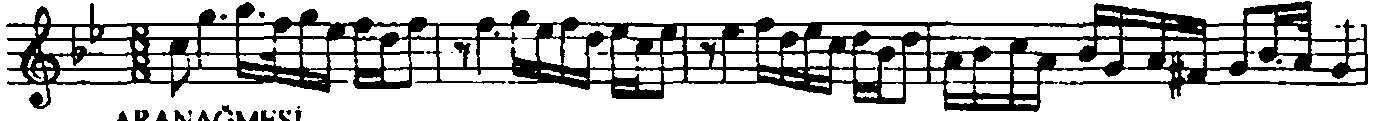


NIHAVEND ŞARKI

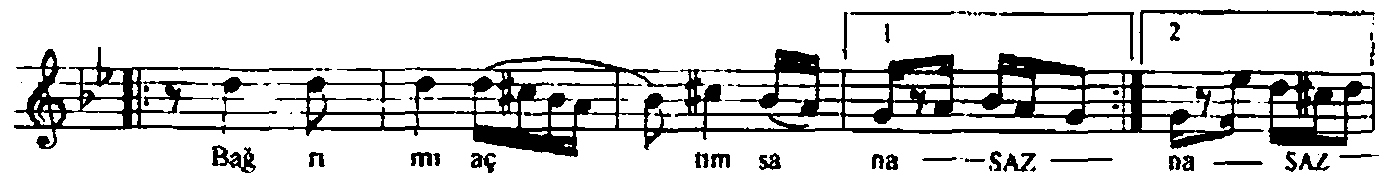
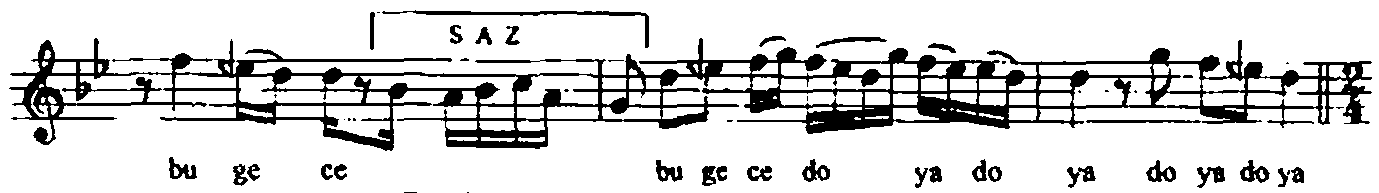
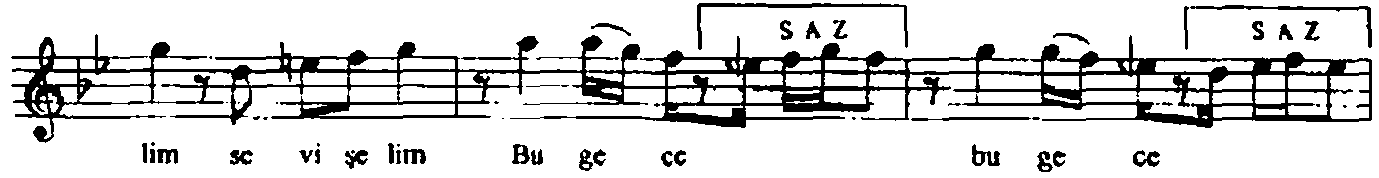
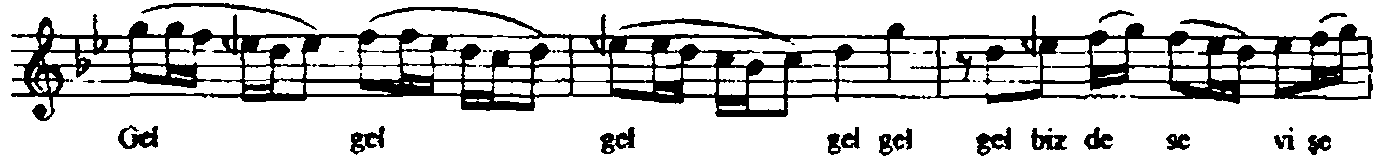
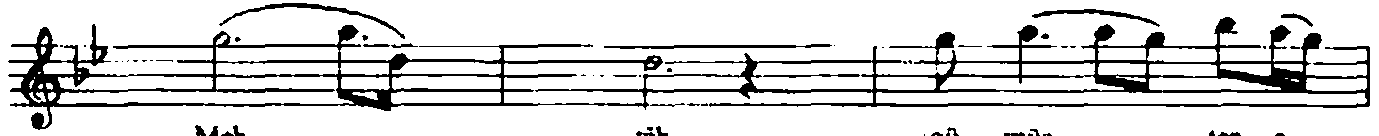
Mehtab gümüşten oya işliyor yeşil suya

(Usulü: Dâyek-Nim sofyan
(Değişmeli))

Sadettin KAYNAK



ARANAĞMESİ



Mehrab gümüsten oya işliyor yeşil suya (devamı)

Gön lu mün şî fâ sı yâr Bi raz ü
mit ver ha na Ah
ah ah din mez a cı la rum var
Ah
ah Yak laş tım a dım a dım
Ya dır ga ma ge le ni ya dır ga ma ge le
ni Göz le rin de ta nı
dım ta nı dım Ha yâ lim
de gü le ni gü le ni

Dr. Samra Özgün

(Binbir gece filminden)

Mehrab gümüsten oya
İşliyor yeşil suya
Gel biz de sevişelim
Bu gece doya doya

Bağrımı açtım sana
Gönlümün şifası yâr
Biraz ümit ver bana
Dinmez uçtlarım var

Yaklaştım adım adım
Yadırgama geleni
Gözlerinde tanıdım
Hayâlimde güleni