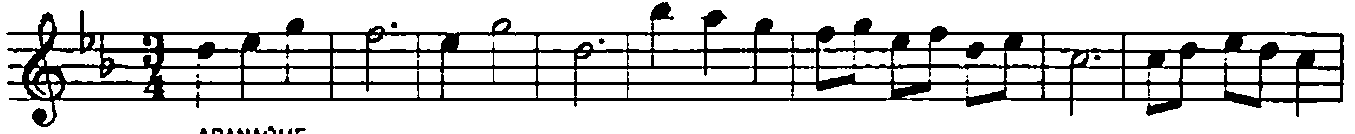


NIHAVEND ŞARKI
NE SENİ ÜNUTTUM NE SENDEN GEÇTİM

USÛLÜ : SEMÂİ
SÛRE : $\text{♩} = 144$

MÛZİK : İLGÜN SOYSEV
SÖZ : İLKİUR SEVİM



ARANAĞME



- MEYAN -

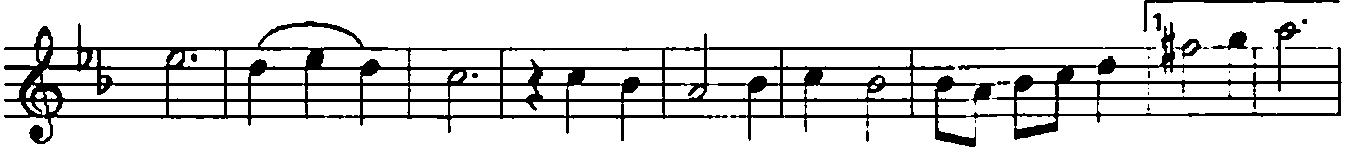
NE SE Nİ Ü NUT TUM (SAZ - - - -) NE SEN DEN



GEC TIM SEV GI Nİ SAK LA RIM HÂ LÂ



İ ÇİM DE (SAZ - -) DE (SAZ - -) NE GÖ NÛL A VUT TUM NE BİR



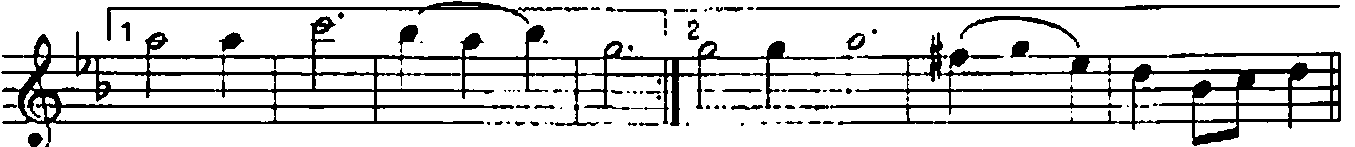
EL TUT TUM SE Nİ BEK Lİ YO RUM (SAZ - - - -) AY Nİ AD



RES TE (SAZ - - -) AY Nİ AD RES TE YAN ŞA DA O CA



ĞİM TÛT MEZ DU MA NİM DAR DA YI NE SA ŞİM (SAZ - - - -)



KİM SE SİZ KAL DİM KİM SE SİZ KAL DİM (SAZ - - -)

NİHAVEND ŞARKI
NE SENİ UNUTTUM NE SENDEN GEÇTİM

- 2 -

NER DE O LUR SAN OL GEL PE RI ŞA NIM SE Nİ

BEK Lİ YO RUM (SAZ- - - - -) AY NI AD RES TE (SAZ- - - -) NE GÖ

NÜL A VUT TUM NE BİR EL TUT TUM SE Nİ BEK Lİ YO RUM

(SAZ- - - - -) AY NI AD RES TE AY NI AD RES TE SON

NE SENİ UNUTTUM NE SENDEN GEÇTİM
SEVGİNİ SAKLARIM HÂLÂ İÇİMDE
NE GÖNÜL AVUTTUM NE BİREL TUTTUM
SENİ BEKLİYORUM AYNI ADRESTE

YANSADA OCAĞIM TÛTMEZ DUMANIM
DARDA YİNE BAŞIM KİMSESİZ KALDIM
NERDE OLURSAN OL GEL PERİŞANIM
SENİ BEKLİYORUM AYNI ADRESTE