

NİHAVEND ŞARKI

SEMAİ

(♩ = 144)

(Nasıl bir sevdadır bu ?)

ÂŞIK MI OLUYORUM ?

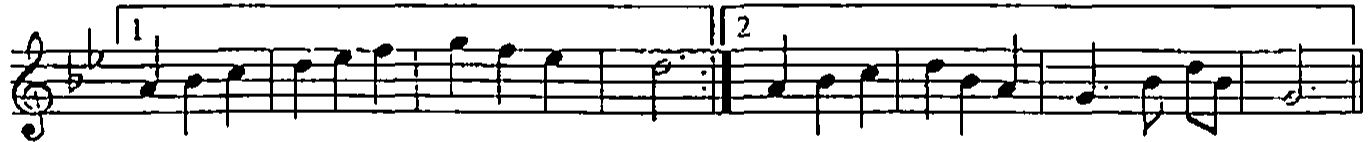
Müzik : SELÂHATTİN ERKÖSE

Söz : SEMA SERTABİPOĞLU

(B.T. 20. 10. 2003 - İstanbul)



(ARANAĞMESİ _____)



Na sıl bir sev da dır bu (SAZ____) İ nan ki



an la ma dım (SAZ____) dım (SAZ____)



Gö nülbor cumude sem A dı nı ko ya ma dım (SAZ____)



Benim le gün düz ge ce (SAZ____) A dın di lim de he



ce (SAZ____) Öz lü yo rum de li ce (SAZ____)



Ne den dir bil mi yo rum (SAZ____) rum

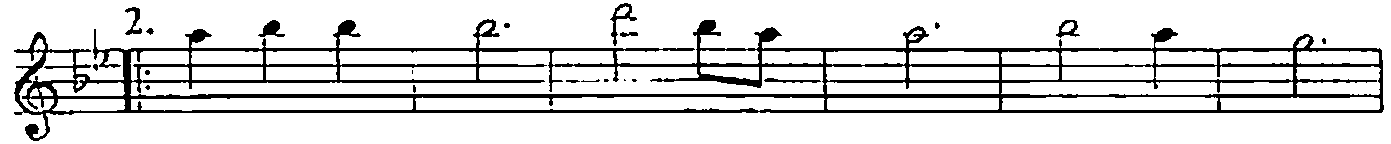
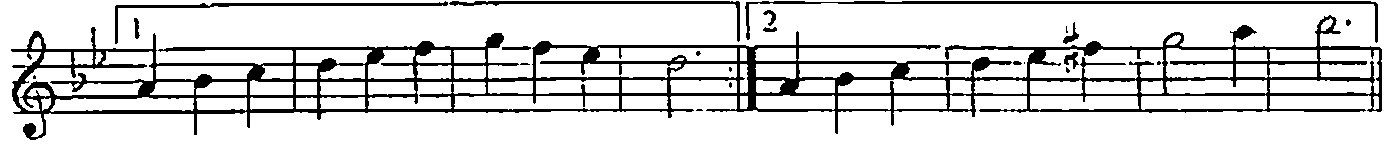
NIHAVEND ŞARKI

(2. Sahife)

SELÂHATTİN ERKÖSE



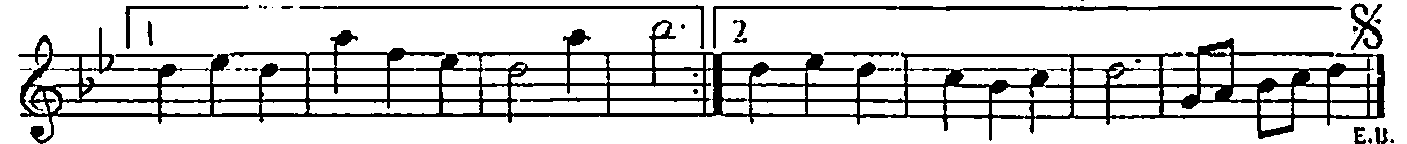
(ARANAĞMESİ _____)



Du da ğım da şar kım— la Hep se ni



a nı yo rum Yok sa ben yıl lar son ra



Â şık mı o lu yo rum (SAZ) Â şık mı o lu yo rum (SAZ—) E.U.

ÂŞIK MI OLUYORUM ?

(1)

Nasıl bir sevdadır bu ?
İnan ki anlamadım
Gönül borcu mu desem
Adımı koyamadım

(Nakarat)

Benimle gündüz, gece
Adın dilimde hece
Özlüyorum delice
Nedendir bilmiyorum

(2)

Dudağımda şarkınla
Hep seni anıyorum
Yoksa ben yıllar sonra
Âşık mı oluyorum ?
(Sema SERTABİPOĞLU)