

NIHAVEND ŞARKI

Usul: Yürük Semâ

Soz: Ayhan İter

Süre 3 dak 42 sn.

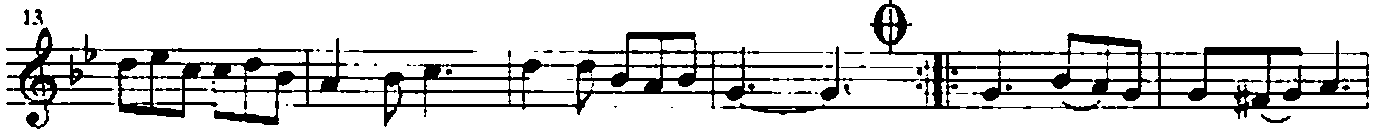
BİR GÜN

Müzik: Atıf Baştuğ

$\text{♩} = 260$



(SAZ)



) Kal bin de yer_ et miş



bel li ki dün ler Ne o lur_ ü zül me ge çer bu gün ler (SAZ)



ge çer bu gün ler Bir gün se nin bi le bah çen de gül ler



A çar da dün ya ya baş ka ba kar sın Bir gün se nin bi le



bah çen de gül ler A çar da dün ya ya baş ka ba kar sın (SAZ)



El bet so na e rer a cı yıl la rın Gül ter le süs le nir



bü tün yol la rın (SAZ) rın Sev giy le bes le nen kı rık



dal la rın A çar da dün ya ya baş ka ba kar sın Sev giy le

NİHAVEND ŞARKI - BİR GÜN

Atıf Baştuğ

61
bes le nen kırık dal la rın A çar da dün ya ya baş ka ba kar

67
D.C.
sını (SON) Bir şar kı yük se lir ge ce ye koy dan Yü zün ha re

73
1 2
le nır par la yan_ay dan (SAZ) par la yan_ay dan Kışın or ta

79
sını da to mur cuk sev dan A çar da dün ya ya

84
baş ka ba kar sını Kışın or ta sını da to mur cuk

89
sev dan A çar da dün ya ya baş ka ba kar sını (SAZ)

Kalbinde yer etmiş belli ki dünler
Ne olur üzülme geçer bu günler
Bir gün senin hile bahçende güller
Açar da dünyaya başka bakarsın

Elbet sona erer acı yılların
Güllerle süslenir bütün yolların
Sevgiyle beslenen kırık dalların
Açar da dünyaya başka bakarsın

Bir şarkı yükselir geceye koydan
Yüzün harelenir parlayan aydan
Kışın ortasında tomurcuk sevdan
Açar da dünyaya başka bakarsın

Ayhan İler