

NİHAVEND ŞARKI

İslanmış Gözlerin, Ağlıyorsun Sen

Usulü: Sofyan

Söz: Seyhan ÇALIŞKAN
Müzik: Selahattin ALTINBAŞ

Aranagme

IS LAN MIŞ GÖZ LE RİN AĞ LI YOR SUN SEN Saz ----- Bİ Tİ RİP BU AŞ KI

SEN DİN TER KE DEN Saz ----- KO LAY MI SAN MIŞ TIN KAÇ MAK SEV Gİ DEN

PİŞ MAN LIK KAL BİN DE BİR SI ZI KAL SIN ÖM RÜN CE KAL SIN

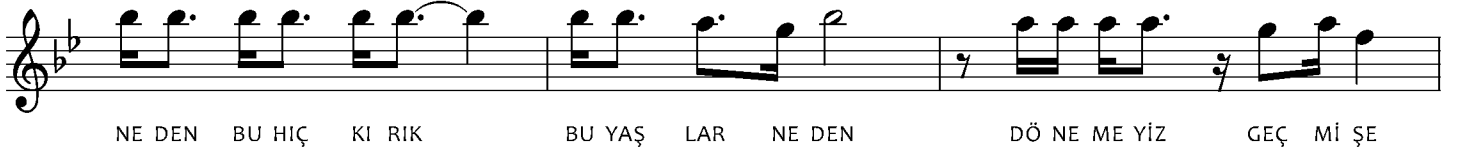
NE DEN BU HIÇ KI RIK BU YAŞ LAR NE DEN DÖ NE ME YİZ GEÇ Mİ ŞE

DUY MA HIÇ ÖZ LEM ÇOK TAN DIR SE Nİ BEN SİL DİM KAL BİM DEN

PİŞ MAN LIK KAL BİN DE BİR SI ZI KAL SIN ÖM RÜN CE KAL SIN D.C.

SEN DE AĞ LAT MIŞ TIN DÖ NÜP Gİ DER KEN Saz ----- HA Nİ ÇOK MUT LUY DUN

NİHAVEND ŞARKI
İslanmış Gözlerin, Açlıyorsun Sen
Sayfa 2



Koray KÖSE

İSLANMIŞ GÖZLERİN, AÇLIYORSUN SEN
BİTİRİP BU AŞKI SENDİN TERK EDEN
KOLAY MI SANMIŞTIN KAÇMAK SEVGİDEN
PİŞMANLIK KALBİNDE BİR SIZI KALSIN
PİŞMANLIK KALBİNDE ÖMRÜNCE KALSIN

NEDEN BU HIÇKIRIK, BU YAŞLAR NEDEN
DÖNEMİYİZ GEÇMİŞE DUYMA HIÇ ÖZLEM
ÇOKTANDIR SENİ BEN SİLDİM KALBİMDEN
PİŞMANLIK KALBİNDE BİR SIZI KALSIN
PİŞMANLIK KALBİNDE ÖMRÜNCE KALSIN

SEN DE AÇLATMIŞTIN DÖNÜP GİDERKEN
HANİ ÇOK MUTLUYDUN ELVEDA DERKEN
BAŞLAR MI SEVGİLER BİTTİĞİ YERDEN
PİŞMANLIK KALBİNDE BİR SIZI KALSIN
PİŞMANLIK KALBİNDE ÖMRÜNCE KALSIN

NEDEN BU HIÇKIRIK, BU YAŞLAR NEDEN
DÖNEMİYİZ GEÇMİŞE DUYMA HIÇ ÖZLEM
ÇOKTANDIR SENİ BEN SİLDİM KALBİMDEN
PİŞMANLIK KALBİNDE BİR SIZI KALSIN
PİŞMANLIK KALBİNDE ÖMRÜNCE KALSIN