

NIHÂVEND FANTEZİ

(İÇİMDE BİR HEYECAN)

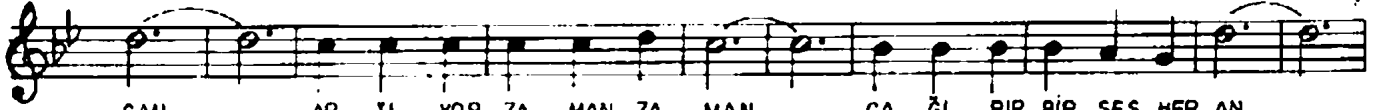
USÛL : SEMÂİ

MÜZİK ve SÖZ : NEZAHAT SOYSEV

Aranoğme



İ - ÇİM - DE BİR HE - YE -
A - SİR - LİK Çİ - NAR - LA -



CAN AR - TI - YOR ZA - MAN ZA - MAN CA - ĞI - RİR BİR SES HER AN
RI TAT - LI BİL - LÜR SU - LA - RI GÜ - ZEL İ - LI - CA - LA - RI



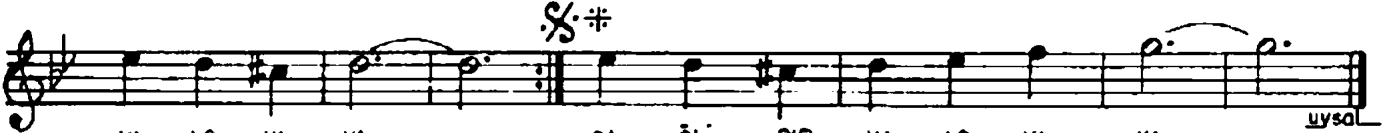
GEL ZÜM - RÜT YA - LO - VA - YA
CA - ĞI - RİR



KUM - SAL DIR SA - HİL - LE - Rİ YÜK - SE - LEN



Sİ - TE - LE - Rİ Sİ - FÂ VE - RİR TER - MA - LI GEL ZÜM - RÜT



YA - LO - VA - YA ÇA - ĞI - RİR YA - LO - VA - YA

-1-

İÇİMDE BİR HEYECAN
ARTIYOR ZAMAN ZAMAN
ÇAĞIRIR BİR SES HER AN
GEL ZÜMRÜT YALOVA'YA .

-2-

KUMSALDIR SAHİLLERİ
YÜKSELEN SİTELERİ
SİFÂ VERİR TERMAL'I
GEL ZÜMRÜT YALOVA'YA .

-3-

ASIRLIK ÇINARLARI
TATLI BİLLÜR SULARI
GÜZEL İLICALARI
ÇAĞIRIR YALOVA'YA .

UYŞO