

# NİHAVEND ŞARKI

*İstinye körfezinde bu akşam*

Usulü :Sofyan

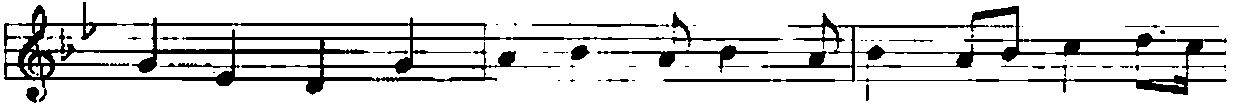
Söz :Yahya Kemal Beyatlı  
Müzik :M.Nureddin Selçuk



(SAZ -----)



İs tın ye kör fe zin de bu ak şam ga rıp li



ği (saz ----- Bir miñ ne tın so nun da te sel li



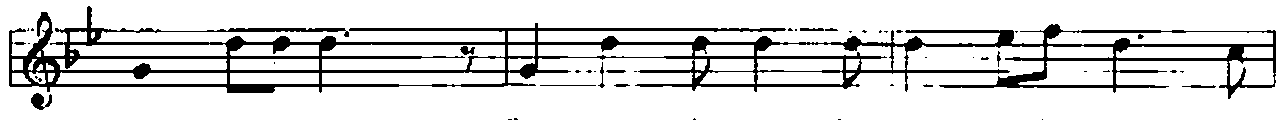
ka dar i yi (saz ----- Hül ya se rin le



şen kö yü her an mo rar tı yor Ses siz



ge len sa at ba şı sür dük çe ar tı yor (saz -----)



Dur gun la şıp bir ay na ka dar



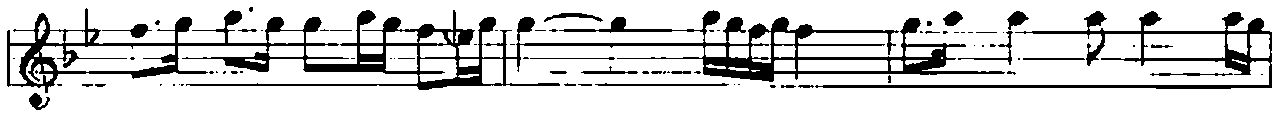
par la yan su da (saz ----- dün ya gü zel gö



rün dü re sim leş miş uy ku da



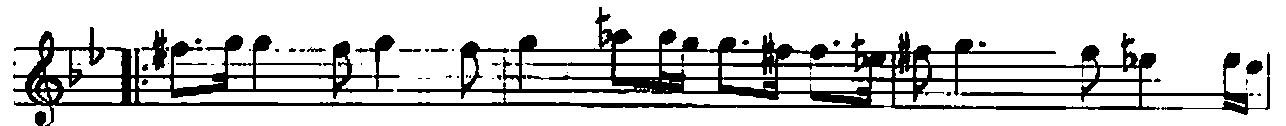
bin ler ce lâ le ser pi li (saz



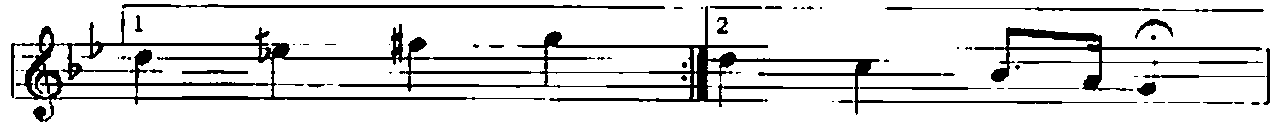
yüz ler ce bah çe den beş yüz yı lın ka



dah le ri dir şim di yük se len (saz -----



Eş siz bo ğaz şe ref li ha yâ lın de rin de



dir dir (saz -----