

MÜZİK ve

SÖZ : ALÂEDDİN ŞENSOY

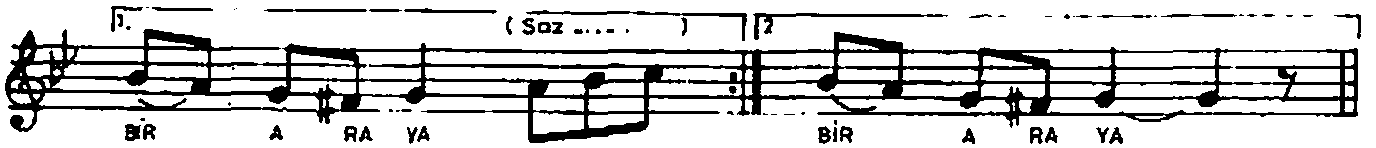
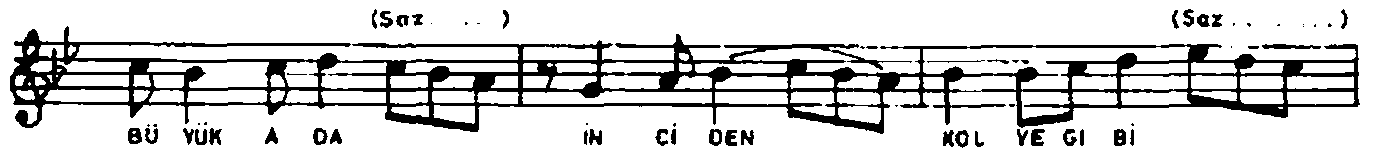
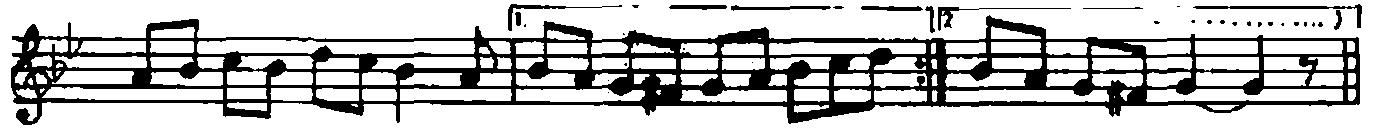
NIHÂVEND SARKI

USÛLÜ : YÜRÜK AKSAK
SÜRESİ : 2'. 45"

(İŞTE KINALI, BURGAZ, HEYBELİ, BÜYÜKADA)

♩ : 208

(Giriş sözi :



NIHÂVEND SARKI
(İSTE KINALI, BURGAZ, HEYBELİ BÜYÜKADA)
(Sayfa - 2)

DİL LE RE DES TAN OL MUS BOS TAN CI
SU A DI YE ÜS KÜ DAR BAĞ LAR BA SI
KI SIK LI ÜM RA NI YE BEY LER BE Yİ
KUZ GUN ÇUK O RA DAN KAN DİL Lİ YE
HEP Sİ CEN NET TEN KÖ SE GEL MİŞ LER
BİR A RA YA BİR A RA YA SON

- 1 -

İSTE KINALI, BURGAZ, HEYBELİ BÜYÜKADA,
İNCİDEN KÖLYE GİBİ DİZİLMİŞ MARMARA YA.
EŞSİZ GÜZELLİKLERLE PENDİM, KARTAL VE MODA,
HEPSİ CENNETTEN KÖSE GELMİŞLER BİR ARAYA

- 2 -

DİLLERE DESTAN OLMUŞ BOSTANCI, SİADİYE,
ÜSKÜDAR, BAĞLARBAŞI, KISIKLI, ÜMRANIYE,
BEYLERBEYİ, KUZGUNCUK ORADAN KANDİLLİYE,
HEPSİ CENNETTEN KÖSE, GELMİŞLER BİR ARAYA.