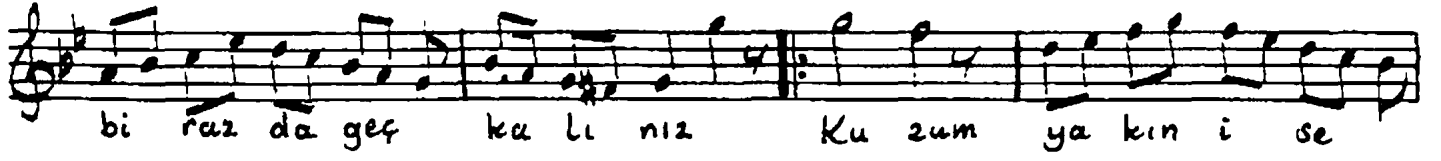
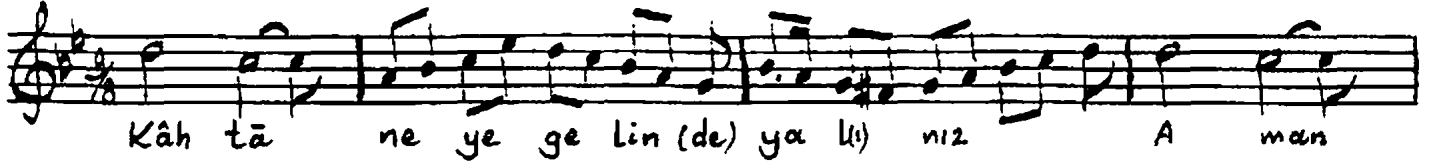


NİHÄVEND ŞARKI

Muallim İsmail Hakkı Bey

Aksak



Kâhtâneye gelin (de) ya lı)nı2
Aman biraz da geç kalınız
Kuzum yakın ise yalınız
Aman biraz da geç kalınız

Qf-193/250

Muallim İsmail Hakkı Beyin TRT. deki
kolleksiyonundan yazıldı.