

NIHÂVEND ŞARKI

Beste :

Usûlü: CURCUNA

(Kimseye etmem şikâyet, ağlarım ben hâlime)

Kemânî Serkis Efendi

(♩ = 224)

(1885 - 1944)



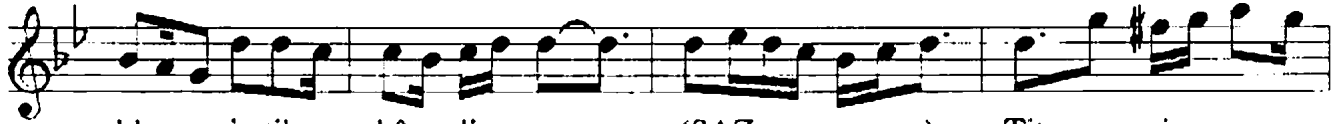
Kim se ye et mem şî kâ yet



ağ la rım ben hâ li me (SAZ.) (SAZ.)



Tit re rim müc rim gi bi bak



dık ca is tik bâ li me (SAZ.) Tit re rim



müc rim gi bi bak dık ca is tik



bâ li me (SAZ.) Per de i zul



met çe kil miş kor ka rım ik bâ li me



(SAZ.) Per de i zul met çe kil



miş kor ka rım ik bâ li me (SAZ.)



(ARANAĞMESİ)



Kimseye etmem şikâyet ağlarım ben hâlime
Titrerim mücrim gibi baktıkça istikbâlime

Perde-i zulmet çekilmiş, korkarım ikbâlime
Titrerim mücrim gibi baktıkça istikbâlime

E.B.