

NİHÄVEND ŞARKI

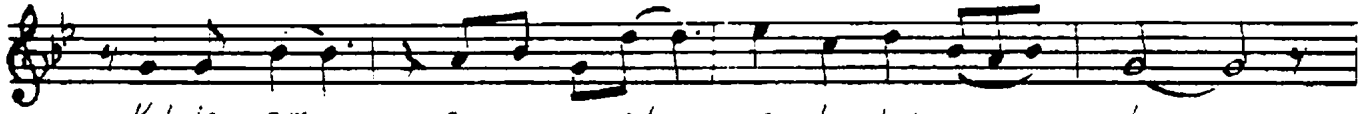
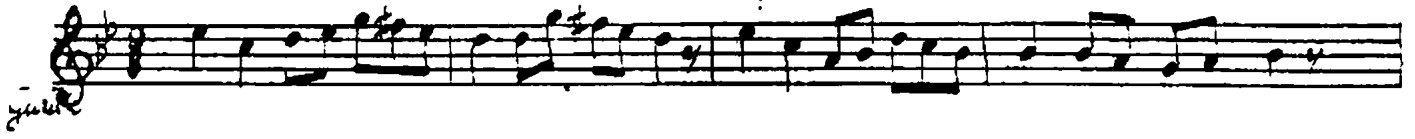
Müzik: MÜSCİN SÖYSAL

Söz: Bekir Kutlu

Alak

Kollarım sana açık aşkı bulsam da

(Söz ...)

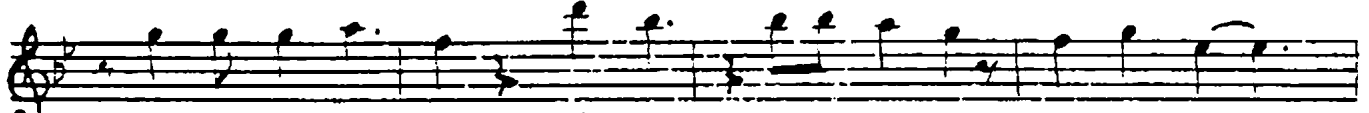


Kol-la-rım sa-na a-çık aş-ki bul-sam da

(Söz ...)

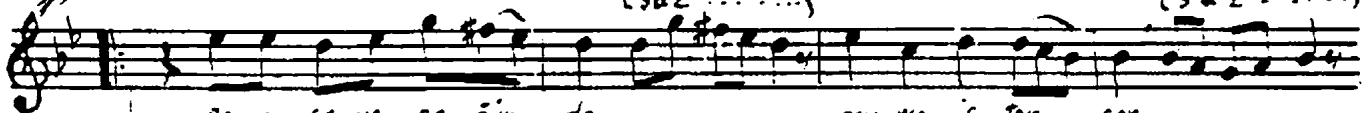


Düş-le:rim-de gön-lüm-ce sen-le ol-sam da



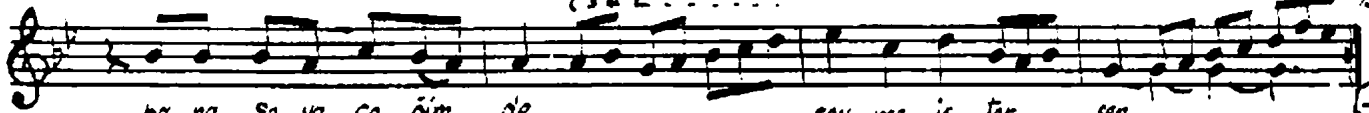
Kok-la-san bir kez bir kez a-vu-cun-da sol-sam da

(Söz ...)



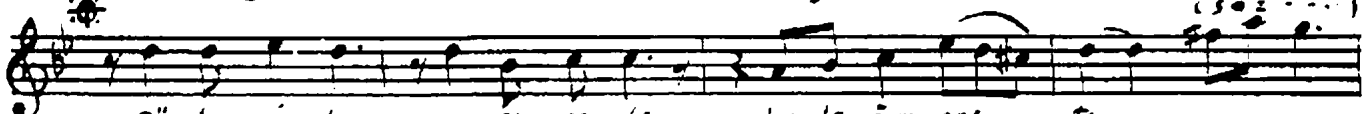
Ba-na se-ve-ce-ğim de sev-me is-ter-sen  
Ba-na ge-le-ce-ğim de gel-me is-ter-sen

(Söz ...)



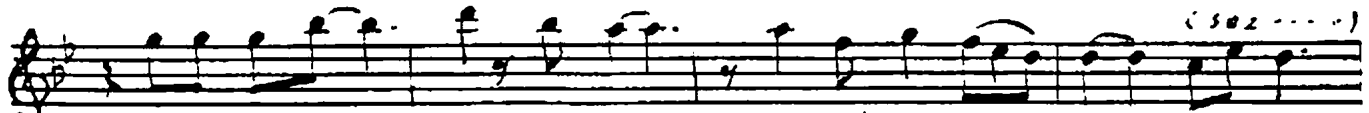
ba-na se-ve-ce-ğim de sev-me is-ter-sen  
ba-na ge-le-ce-ğim de gel-me is-ter-sen

[Sen]



Göz-le-rim hep pen-ce-re-de ku-la-ğım ses-te

(Söz ...)



Ka-pı-la-rım çın se-si en gü-zel bes-te

(Söz ...)



Bir de-li rüz-gâr ol gel bağ-rı-ma es-te

Kollarım sana açık aşkı bulsam da  
Düşlerimde gönlümce senle olsam da  
Koklasan bir kez, avucunda solsam da  
Bana "seveceğim"de, sevme istersen...

Gözlerim pencerede kulağım seste  
Kapıların 'çın' sesi, en güzel beste  
Bir deli rüzgâr ol gel bağrıma es te  
Bana 'geleceğim' de, gelme istersen....