

AKSAK

# NIHÂVEND SARKI

MUZİK YILMAZ YUKSEL  
SÖZ SAHİN ÇANDIR

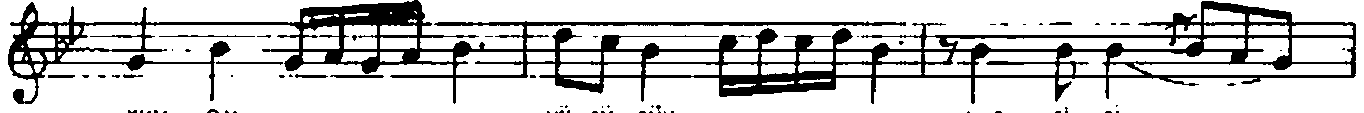
SÜRE 3'

| KUMRAL, KÜÇÜCÜK, KUS GİBİ |

$\text{♩} = 216$



Aranağme... (Saz... ) (Saz... )



KUM - RAL

KÜ - ÇÜ - CÜK

KUS Gİ - Bİ



Â - HÜ - Gİ - Bİ BİR - SEY

KUM - RAL



KÜ - ÇÜ - CÜK

KUS Gİ - Bİ

Â - HÜ Gİ - Bİ BİR



SEY

KIV - RAK

ÇA - LI - NAN



UD - DA - Kİ HER

NAĞ - ME Mİ - SA -

LI



KIV - RAK

ÇA - LI - NAN

UD - DA - Kİ HER



NAĞ - ME Mİ - SA -

LI

ŞAK - RAK



A - TI - YOR

KALP - DE - Kİ HİC - RAN

VE ME - LÂ -

LI



ŞAK - RAK

A - TI - YOR

KALP - DE - Kİ HİC - RAN

KİHAYEND ŞARKI  
( KUMRAL, KÜÇÜCÜK, KUS GİBİ )  
( Şahife 2 )

