

Düyek

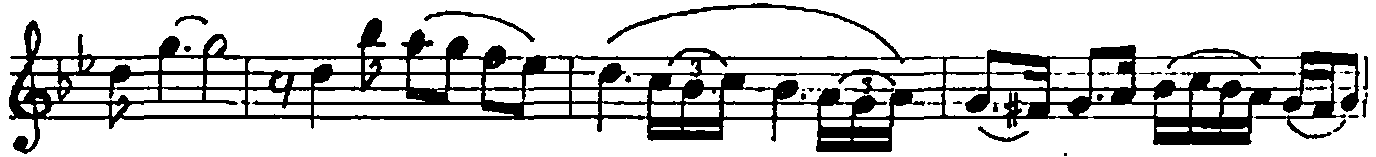
İZMİT MUSİKİ DERNEĞİ
NİVAVEND ŞARKI

Sadeddin Kaynak

Mehtâba bürünmüş gece



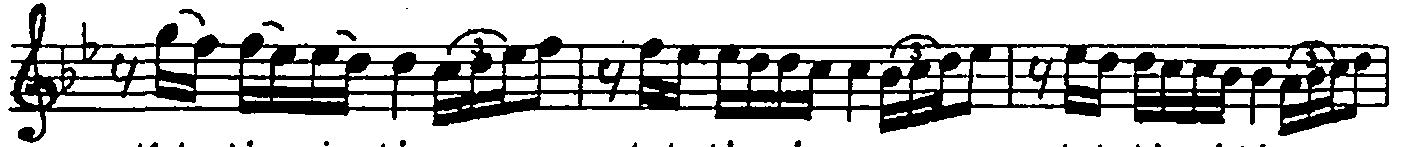
--- Arana ğ me ---



Meh tâ... ba bü rün..... müş..... ge ce ... saz ...



Birge lin dir aydu vak lı yıl dız lar birer bilme ce



Kal bim gi bi ...saz... kal bim gi ...saz... kal bim gi bi ..saz..



gizli sak lı Mehtap



..... dal gın dal gın



ge ce is sız..... o da be nim gi bi..... yal



niz Susma ...saz... susmasusma öy le güzelge ce söy

NİHAVEND ŞARKININ (Devamı)

le söyle söy le ba na ne dir bu aşk bu sev da

Ne dir bu aşk bu sev da Ne dir bu aşk bu sev da (SON) (M. ENÜL)

Mehtâba bürünmüş gece
Bir gelindir ay duvaklı yıldızlar
Birer bilmece kalbim gibi gizli saklı
Mehtâp dalgın gece ıssız
Oda benim gibi yalnız
Susma öyle güzel gece söyle
Söyle bana nedir bu aşk bu sevda