

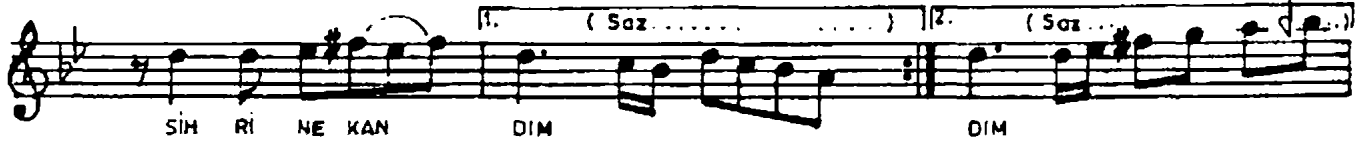
NİHÂVEND ŞARKI

USÛLÜ DUYEK
♩ = 112

(MEHTAPLI GECENİN SİHRİNE KANDIM)

MÜZİK: AHMET HATİPOĞLU

SÖZ: Dr. NAZMİ ÖZALP



MEHTAPLI GECENİN SİHRİNE KANDIM
PERİSAN GÖNLÜMÜ SEVDAYA SALDIM
SARDIN DA HÜLYAMI BİR TUL GİBİ SEN
AĞLADIM, İNLEDİM HAYÂLE DALDIM.