

CURCUNA

NIHÂVEND ŞARKI

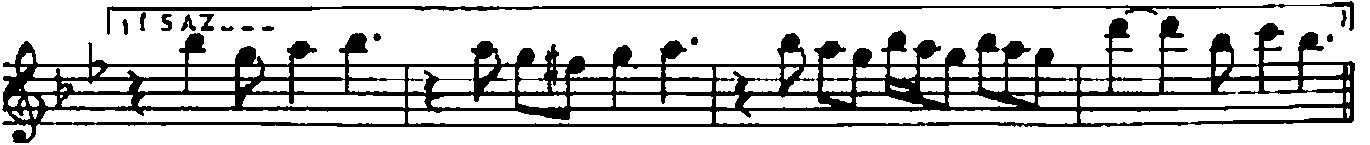
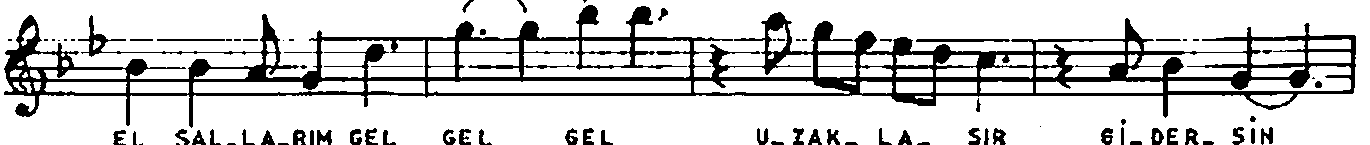
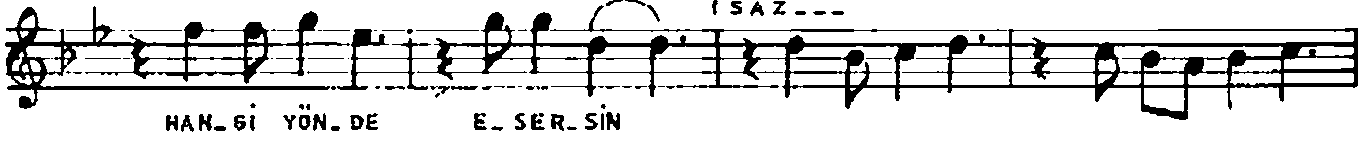
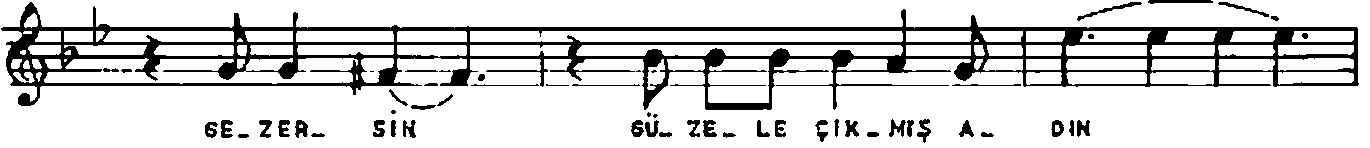
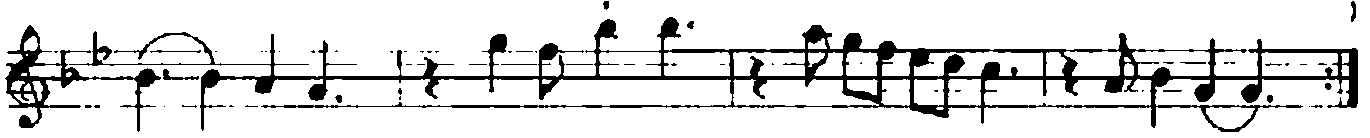
SÜRE : 3, 50"

MERAK BU YA BİR TANEM NERELERDE GEZERSİN

MÜZİK : SELÂHADDİN İÇLİ
SÖZ : SEDAT ERGİNTÜĞ

♩ = 240

(SAZ ---





BEL_Kİ. DE Ü. MİT DO_LU Çİ. ÇEK_Lİ YOL.. LAR.. DA_ SİN



MUT_LU_SUN Dİ.. LE.. BİN.. CE YEM.. YE.. ŞİL DAL.. LAR.. DA_ SİN



GÖ.. NÜL.. DÜR BU KAT.. LA.. NIR KIS.. KAN.. SAM.. DA OR.. DA KAL



KAL GEL.. ME GEL.. ME GEL.. ME GÜLA.. ÇAN DAL.. LAR.. DA KAL



I SAZ...



GÖ.. NÜL.. DÜR BU KAT.. LA.. NIR KIS.. KAN.. SAM.. DA OR.. DA KAL



KAL GEL.. ME GEL.. ME GEL.. ME GÜLA.. ÇAN DAL.. LAR.. DA KAL (SON)

MERAK BU YA BİR TANEM NERELERDE GEZERSİN
BÜZELE ÇIKMIŞ ADIN HANGİ YÖNDE ESERSİN
BİR YARAMAZ KUŞ GİBİ UÇARKEN SEN GÖKLERDE
EL SALLARIM GEL, GEL, GEL UZAKLAŞIR BİDERSİN

BELKİ DE ÜMİT DOLU ÇİÇEKLİ YOLLARDASIN
MUTLUSUN DİLEĞİNCE YEMYEŞİL DALLARDASIN
GÖNÜLDÜR BU KATLAMIR KISKANSAM DA ORDA KAL
KAL GELME, GELME, GELME, GÜL AÇAN DALLARDA KAL

SEDAT ERGİNTÜĞ