

ACEMKÜRDİ ŞARKI

Dr. Alâeddin Yavaşca  
Güfte Dr. Medih Egemem

Nim Sofyan

Aranajmanı

Su lar da kay bo lur ken ha yaller birerbi

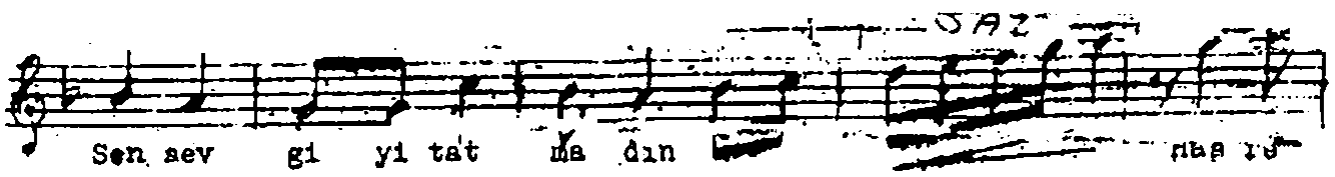
rer

Ba zen mar ta se sin de ba zen

göz be be ğim de sin

Şa fak ta uf kum da sin ba har

şay sa ğul de sin



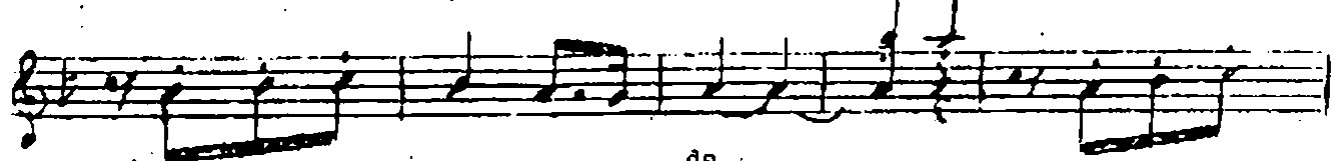
Sen sev gi yi tat ma din



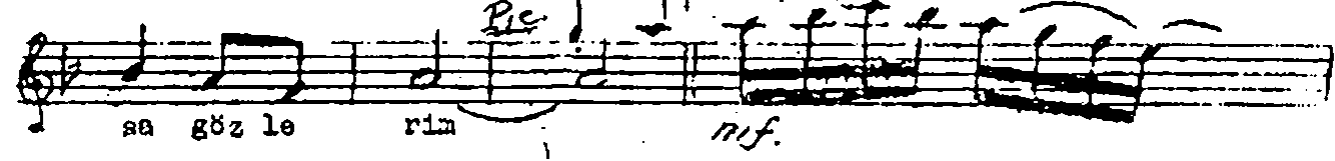
ti bi le mez sin bi le mez sin



bi le mez sin bi le mez sin



Yıl dı rım lar çarp sa da



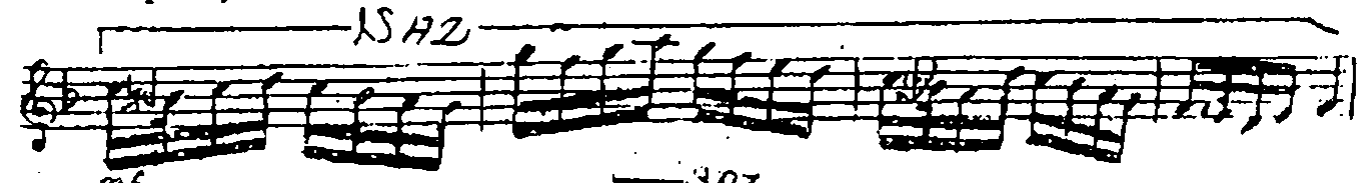
sa göz le rım



Taş lar



da per ça lan sa se ni tu ten el le rım



Ka sı r ga ya tutul sa da ğıl sa zerrele rım



Yi ne se ni bu lu rım



Yi ne se ni se ve rım so ve rım



se ve rım se ve rım

Sularda kaybolurken hayaller birer birer  
Bazen martı sesinde, bazen göz bebeğimde  
Şafakta ufkumdasın, bahardaysa güldesin