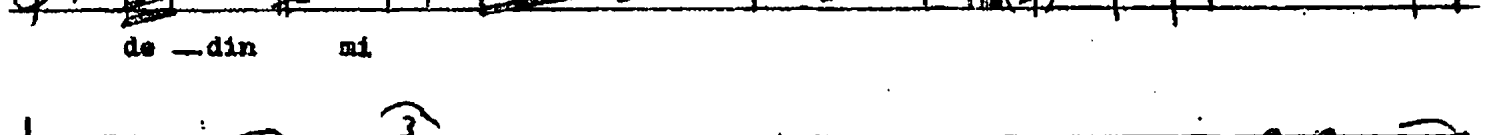
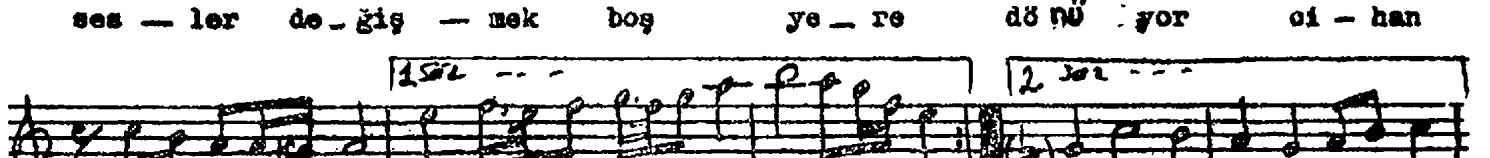
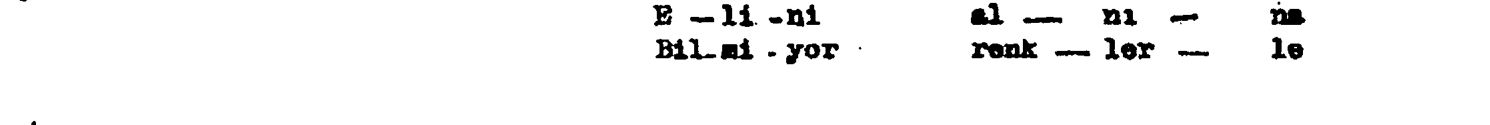
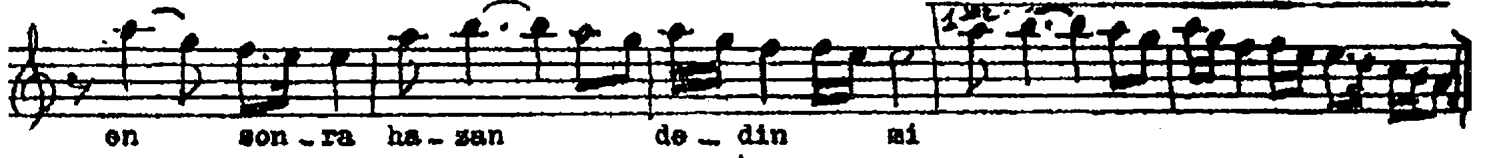


POŞELİK ŞARKI

Usûlü: Dîyek
132

(Yüſtünde bir çizgi)

Neadet Tokatliođlu



Yüſtünde bir çizgi sađında bir ak görünce en sonra hazan dedin mi
Elini aynına koyup yanarak bahara döneyim bir an dedin mi
Geçiyor geceler günler bir örnek bir koku veriyor işte her çiçek
Bilmiyor renklerle sesler deđişmek boſ yere dönüyor oihan dedin mi