

ACEM. KÜRDÎ ŞARKI

Müzik: Sâdi Hoşsee  
Söz: Gözi ARSLA

usûlü: Curcuna "Yazın meltem, kışın güneş..."



ARANAĞME



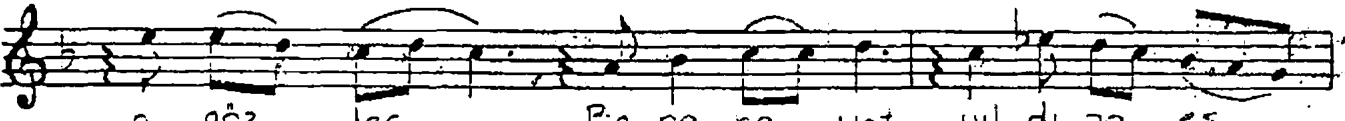
Ya. zın mel. tem kışın gü. nes o göz. ler



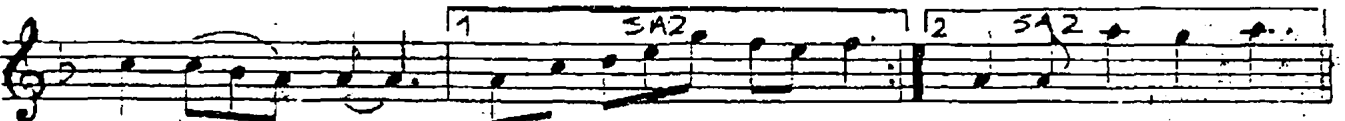
o göz. ler



Ba. na ha. yat yıl. di. za eş o göz. ler



o göz. ler Ba. na na. yat yıl. di. za eş



o göz. ler



Sî. ne. de ah kalp. de a. eş o göz. ler



o göz. ler o göz. ler o göz. ler

