

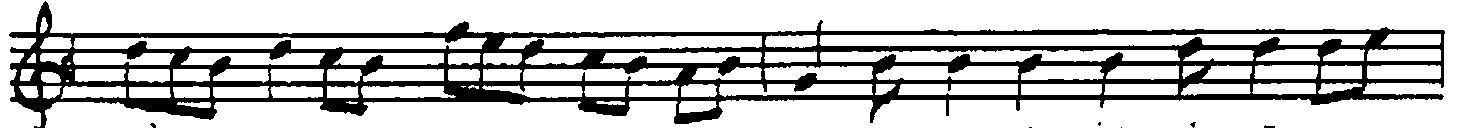
Durirevan

50. BESTE ISFAHAN ILÂHÎ

Beste: Dervîş Kenânî (C. Kasal)  
Güfte: ABDÜLMECİD SEYHÎ



HAD DEN\_AŞ DI İŞ TI YÂ KIN YÂ RE SÛL GÖS TER CE MÂ  
GİK DI EF LÂ KE Fİ GÂ NİM YAS İ LE BİR OL DU KA



LİN . . . . . AH . . . . . YAK DI CİS MİM İF TI RÂ KIN  
NİM . . . . . AH . . . . . İŞ TI YAK DAN YAN DI CA NİM



YÂ RE SÛL GÖS TER CE MÂ LİN . . . . . AH . . . . .  
YÂ RE SÛL GÖS TER CE MÂ LİN . . . . . AH . . . . .



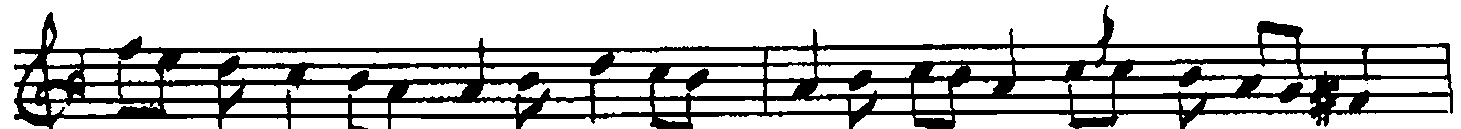
YÂ RE SÛL AL LAH . . . . . YÂ HA BİB AL LAH . . . . .



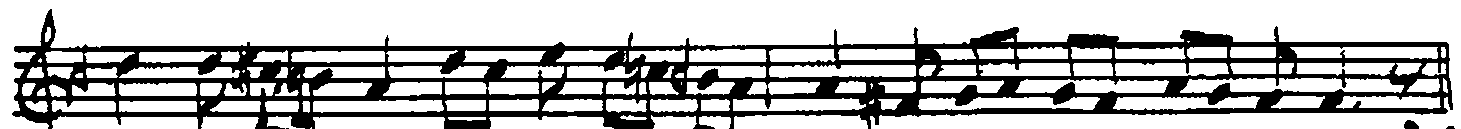
QÜN BE Nİ SAL DİN BU DER DE KİL NA ZAR HÂ Lİ ME ZER  
TUT E Lİ Nİ SEY Hİ CA NİN DES Tİ Gİ Rİ OL SEN\_A



RE . . . . . AH . . . . . Nİ CE BİR Hİ CÂB Ü PER DE  
NİN . . . . . AH . . . . . İH SAN\_EY LE MER Dİ ŞÂ NİN




YÂ RE SÛL GÖS TER CE MÂ LİN . . . . . AH . . . . .  
YÂ RE SÛL GÖS TER CE MÂ LİN . . . . . AH . . . . .



YÂ RE SÛL AL LAH . . . . . YÂ HA BİB AL LAH . . . . . D.C.

14.10.1990.



Hadden apdı ıstiyâkım  
Yâ Resûl göster cemâlin  
Yakdı beni İftirâkım  
Yâ Resûl göster cemâlin

Çün beni soldın bu derde  
Kıl nazar hâlime zerre  
Nice bir hicâb ü perde  
Yâ Resûl göster cemâlin

Beni bu derd ü bu hicrân  
Âhir öldürür ne dermân  
Sana kurban eyleyim cân  
Yâ Resûl göster cemâlin

Çıkdı eflâke figânım  
Yas ile bir oldu kânım  
İstiyâkdan yandı cânım  
Yâ Resûl göster cemâlin

Çün hayâlin erdi cânâ  
Nice bakayım cihâna  
Yeter eyledin bahâne  
Yâ Resûl göster cemâlin

Tut elini Seyhî cânım  
Dest-gîri ol sen ânım  
İhsân eylemekdi şânım  
Yâ Resûl göster cemâlin

Abdülmecid Seyhî