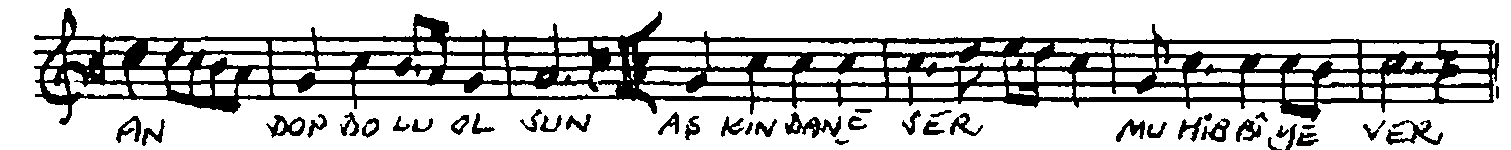
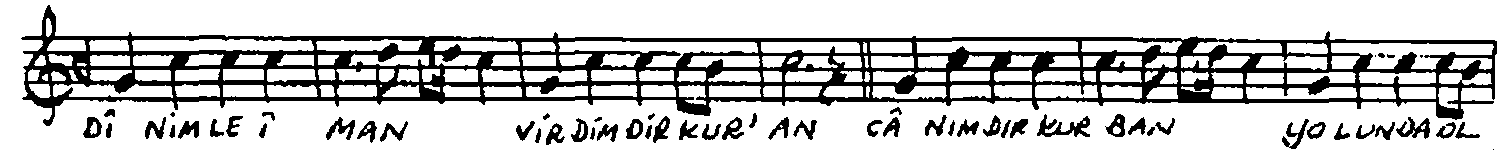


BEYÂTİ İLÂHÎ

Prinç. Derviş Kâmilî (C. KASAL)
Güfte = Muhibbî? (SEFER DAL HZ)

Sofyan



8.9.1989 Cennet

imyk Kosal

Aşk-ı Habîb'in
Bizleri yaksın
Aşkına mevâ'ın
Gönümüz kansın

Nârimiz nûr et
Gönümüz fethet
Bizlere rahmet
Mücrren olsun

Dînimle îman
Virdimdir Kur'ân
Cânımız kurban
Yolunda olsun

Varlığın sensin
Sağlığın sensin
Kulunun senin
Aşkını bulsun

Hakk'ın Habîb'i
Aşkın tabîbi
Yolun tâlibi
Şifayı bulsun

Aşkına dolan
Duyular kuyâın
Huzurda her an
Dopdolu olsun

Aşkından eser
Muhibbî'ye ver
Serbest olup ger
Virânen olsun

Muhibbî
(Şeyh SEFER DAL Hz.)