

2/4 $\text{♩} = 120$

EVCHARA

Söz: Mehmet Turan Yaman
Beste: AKIN ÖZKAN



YAR GİTSE HAS RE TİY LE GE LEN ZÂR U YUT MU YOR



S A Z —



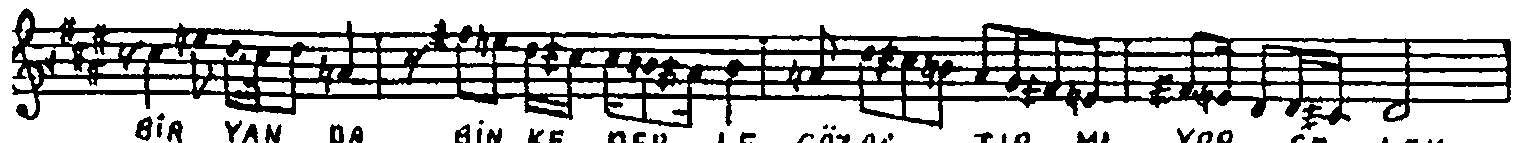
- HAS RET Bİ TİN CE YÂ Rİ Sİ TEM KÂR U YUT MU YOR



— S A Z — HAS RET Bİ TİN CE



YÂ Nİ Sİ TEM KÂR U YUT MU YOR — S A Z —



BİR YAN DA BİN KE DER LE GÖZ AÇ TIR MI YOR FE LEK

— SAZ — BİR YAN DA BİN KEDER LE

GÖZ AÇ TIR MI YOR FE LEK — SAZ —

— BİR YAN DA UYKUGEL SE DE EF KÂR U YUT MU YOR

— SAZ — BİR YAN DA UYKUGEL SE DE

EF KÂR U YUT MU YOR (SON)

Yâr gitse hâşşetiyle gelen zâr uyt mu yor
Hâşşet bitince yar-i sâhibânê uyt mu yor
BİR yan da BİN kederle göz aç tur mu yor selâk
~~BİR yan da uyk u gel se de ef kâr uyt mu yor~~