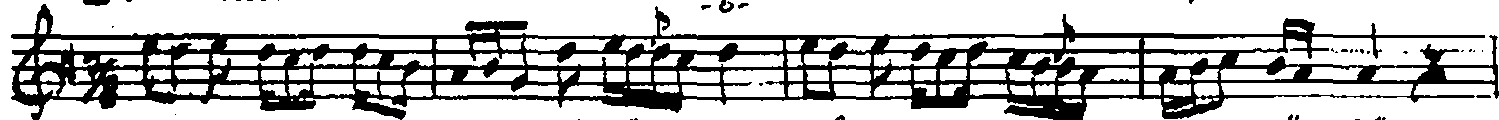


Devrikîndî

BESTE İSFAHAN İLÂHÎ

-6-

Beste: Dalkazade İSMAIL Ef.
Güfte: KÂZİM Ef.



GEA DA . . . RI RÜ SÜL . . . NÜ . . . RI SÜ BÜL
GEN CI . . . NE İ KAL . . . BİN . . . DE SA KİN



HÜS . . . RE Vİ BAT . . . HA . . . GİY SÜ . . .
Dİ . . . GE Rİ BUL . . . MA . . . DÂ MA . . .



Yİ SE CA . . . RÜ . . . Yİ DU MÂ . . . BED . . .
Nİ Nİ YÂ . . . Zİ . . . Bİ RA KİP . . . GÜL . . .



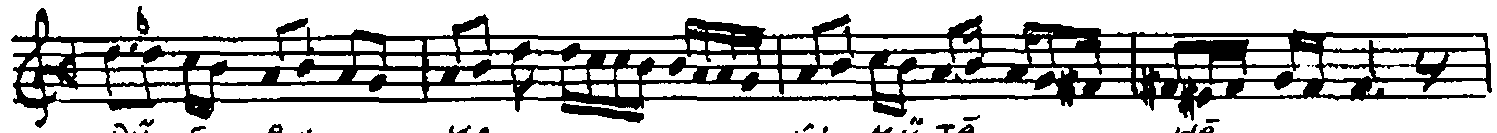
RI MÜ CEL . . . LÂ . . . KAV VEY . . . Nİ DE NÂ . . .
Gİ Bİ SOL . . . MA . . . NÂZ Mİ . . . DÜ Rİ NÂ . . .



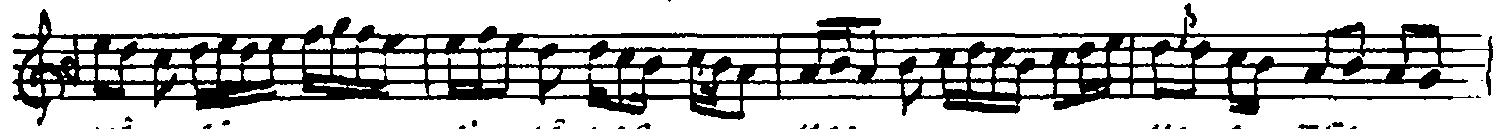
SİR . . . RI . . . FE EV HA . . . FE TE DEL . . .
SÜF . . . TE . . . İ LE GAY . . . Rİ YO RUL . . .



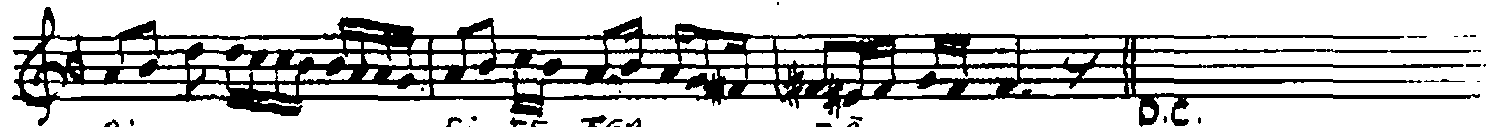
LĀ EY AH ME DÜ MAH MU
 MA KĀ ZİM YE TI SİR KEN



DÜ E BUL KA SI MÜ TĀ HĀ
 Dİ NE GEL Bİ E DEB OL MA



YĀ Sİ Nİ LĀ KAB MAZ HA Rİ TEB
 ER BĀ Bİ KE MĀL EY LE MEZ ES



Rİ Fİ FE FER ZĀ D.C.
 RĀ Rİ Nİ İF SĀ

 Ömer Fikri Özalp

y. Ömürlü C. 7 shf 32 deki güfte taksimatı
 yanlış ve eksik yazılmış notadan .. 11.11.1990.

Serdârı, rûsûl, nûr-i sübûl hüsrev-i Bathâ
Giysû-yi 'secâ, rûy-i 'duhâ, bedr-i mücellâ
Kâvseyn-i denâ sîr-i fe-evhâ fetedellâ
Ey Ahmed ü Mahmûd ü ebü'l-Kasım ü Tâhâ
Yâsin-i lâkab mazhar-ı teprîf-i fe-terzâ

Erkân-ı zuhûr tavr-ı butûnuna müseyyed
Sensin o nusûsat-ı Hüda ile müeyyed
Ser-safha-i takvîm-i ilâhîde mukayyed
Mahbûb-i Ahad nûr-i Samed seygid-i emced
Sultan-ı ümem pâdîşeh-ı sûret ü mâinâ

Ekme! ki hüviyyetde onun hâlikı Allah
Her halde müin ü dest-res-i sâdikı Allah
Fitreda mukâhhal gözünün lâyıkı Allah
Gülberk-i ruh-ı okdesinin âsıkı Allah
Ahlâk-ı kerem-küsterinin mâdiki dünyâ

Gitide aman bî-hüde hayli oyalandım
Mânend-i hevâ enfûs ü âfêk dolandım
Bu hâb-geh-i gâflet-i dünyâdan usandım
Billâhî yeter nâr-ı firâkım ile yandım
Al cârımı yâ vaslın ile kıl beni ihyâ

Bu sıdk-ı derûnım ki değıl kâbil-i teğyîr
Bir fârt-ı muhâbbet ki aman nâric-i tâ'bir
Ben silk-i kebâirde iken ey seh-i dil-sîr
Lütfun ile kıldın ebedî bendeni tebsîr
Âmâdeyim ol vâ'dinin incâzına hâlâ

Gençine-i kalbinde sakın dâğeri bulma
Dâmân-ı niyâzı bırakıp gül gibi solma
Nazm-ı dîr-i nâ-süfte ile gayri yorulma
Kâzım yetişir kendine gel bî-edeb olma
Erbâb-ı kemâl eylemez esrârını ifsâ

Alb. Selâhattin Gürer'in
el yazması mecmuasından