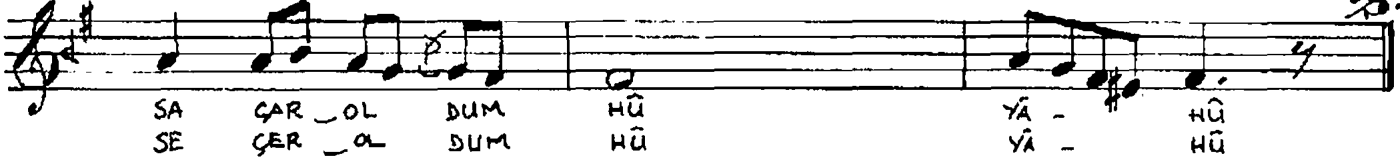
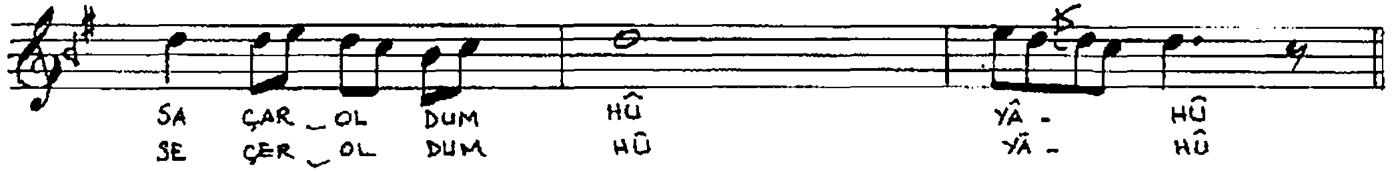
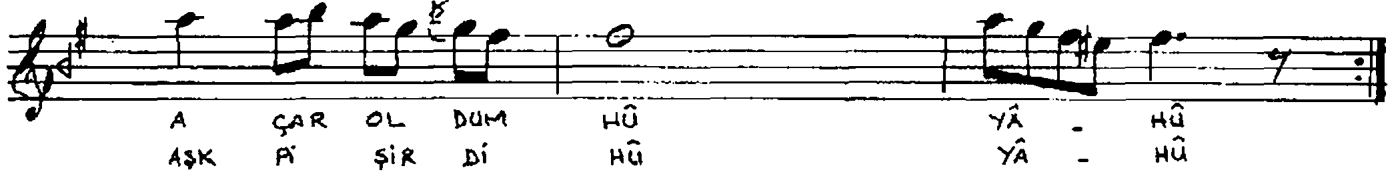
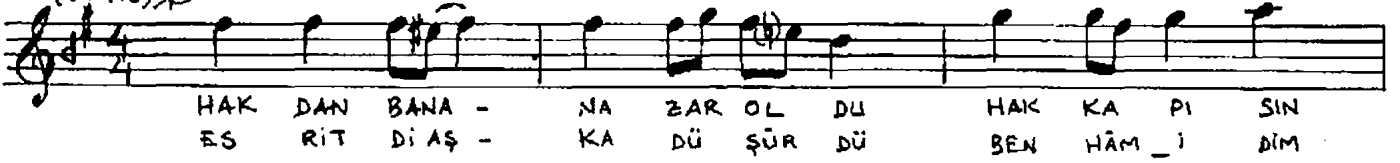


EVCI İLÂHÎ

SOFYAN
(J=108)

Güfte: YÛNÛS EMRE
Beste: ZEKİ ATKOŞAR



"SAZ (II. Kuple'ye geçerken)

I. HAK'DAN BANA NAZAR OLDU
HAKK' KAPISIN AÇAR OLDUM
GİRDİM HAKK'IN HAZNESİNE
DÜR Ü GEVHER SAÇAR OLDUM

ESRİTDİ AŞK'A DÜŞÜRDÜ
BEN HÂM İDİM AŞK FİŞİRDİ
AKLIMI BAŞ'A DÜŞÜRDÜ
HAYRI ŞERDEN SEÇER OLDUM

II. HAYR'A DÖNDÜ BENİM İŞİM
ENDİŞEDEN ÂPÂD BASIM
NEFSİMİN BAŞINI KESTİM
KANATLANIP UÇAR OLDUM

MİSKİN "YÛNÛS" BİLİŞELİ
CÂN Ü GÖNÛL VERİŞELİ
TAPDUĞUMA ERİŞELİ
GİZLİ RÂZİM AÇAR OLDUM

Zeki Atkoşar