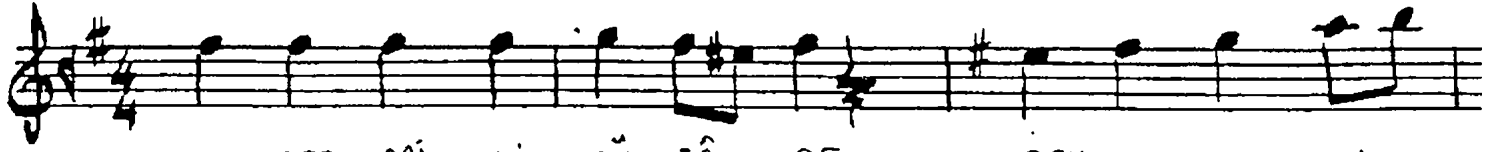


Univ. Sofyan

EVCİLÂHÎ

Güfte: Alvar'lı İfe Fig.
Baska: Ahmed Şahir



O BEZ Mİ DİL GÜ ŞÂ DE DEV REY LE DİK
EY NÛ Rİ ZİL KE REM KİL MÂ Sİ VÂ Y!
GÜ VE RE BU GÜ LIS TÂN BÂR VE RE DİL



CE SÂ KÎ GAM DAN O LUR Â ZÂ OE
A DEM KİL EN ZÂ Rİ BER KA DEM KİL
DE BOS TAN NAG ME U RA NE YİS TAN



VER DİK CE BÂ 3. DE ŞÂ KÎ
YA KIN EY LE I RA Kİ
LÛT Fİ BU LA BU RA Kİ

-1- O bezmi dil-güşâde Ey nûri dil kerem kil
Devreyledikçe sâki Mâsivâgı adem kil
Gamdan olur âzâde İnşâr-ı ber-kadem kil
2- Verdikçe bâde sâki Yakın eyle irâki

5- Câm-ı mey-i mehabbet Göl vere bu gölâstan
Veris nûha-hedâyet Bâr vere dilde bostan
Nâzil olunca rahmet Niğme ve neyistan
Antarı dil istiyâki Lûtfi bula burâki

-3- Ol dem bizi yâd edin
Rûbümü dil zâr edin
Gönlümü âkâid edin
Ref' edin iffirâki