

Usul = Düğün

EUİÇ İLÂHİ

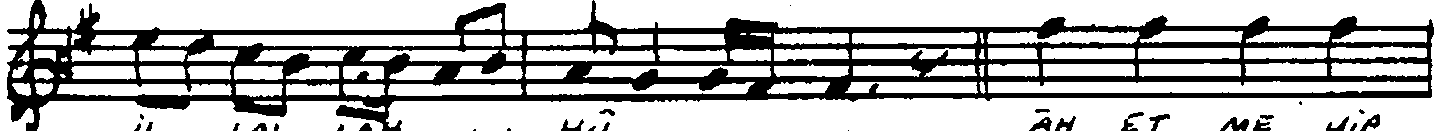
61.

Beste = ?

Göfte = YUNUS



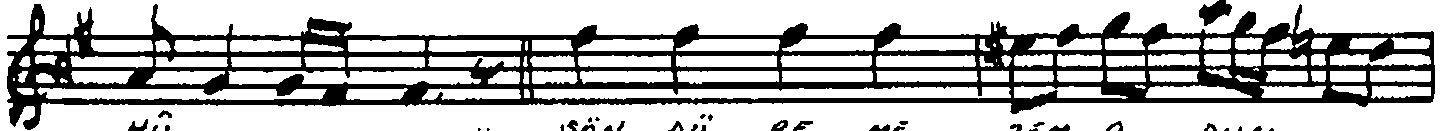
DUR MAZ YA NAR ÜJ CÜ DÜM . . . İL LAL LAH
MEC NÜN SE VER LEY LÂ Yİ . . . " " "
YU NUS Gİ Bİ ÖŞ KÜ NE . . . " " "



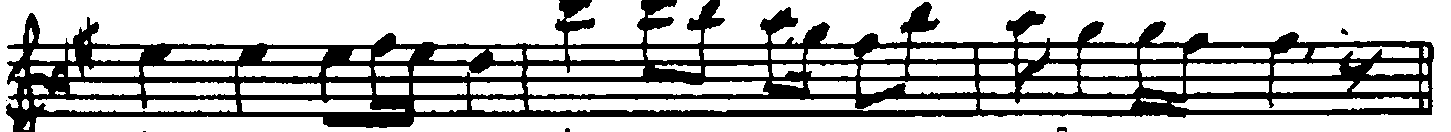
İL LAL LAH . . . HÛ ÂH ET ME YIA
" " " . . . " İBİN SE VE RİM
" " " . . . " AK LI GIT MİS



N'İ DE YİM . . . İL LAL LAH İL LAL LAH . . .
MEV LÂ Yİ . . . " " " " " " "
ŞAŞ KI NA . . . " " " " " " "



HÛ VÜN ÖJ RE ME ZEM O DUM
KAN AĞ LA YI AĞ LA Yİ
DÖST MÜ HAM MED AŞ KI NA



İL LAL LAH İL LAL LAH . . . HÛ
" " " " " " " " " " " " "
" " " " " " " " " " " " "



ÂH ET ME YIA N'İ DE YİM İL LAL LAH



İL LAL LAH . . . HÛ
" " " " " " " " " " " " "
" " " " " " " " " " " " "

Basta

Abdülkadir Töre koleksiyonundan istifo-
de ile.. v.öm. 7/130

22.10.1991

Ö. İnci K. Özd.

Durmaz yanar vücüdüm
Ah etmeyip n'ideyim
Söndürmezem odum
Ah etmeyip n'ideyim
Mecnûn sever Leylâ'yı
Ben severim Mevlâ'yı
Kan ağlayı ağlayı
Ah etmeyip n'ideyim
Yunus gibi düşküne
Akli gitmiş şaşkına
Dost Muhammed aşkına
Ah etmeyip n'ideyim

Not: Bu lâhîde yine Yunus'a ait bir diğer şür-
den alınan kıt'alar son mısra'ı
değiştirilerek kullanılıyor. Bu şiri de
aşağıya yazıyoruz.

Lütfun dileriz Mevlâ
Bizi mahrûm eyleme
Ey âlâlarda alâ
Bizi mahrûm eyleme

Benim günahım çokdur
Hadd ü pâyânı yokdur
Senin fazi n'artıkdur
Bizi mahrûm eyleme

Madem ki can tendedir
Cümle isyân bendedir
Lûtf ü ihsân sendedir
Bizi mahrûm eyleme

Halâs eyle narından
Ayırma civârından
Cennet'da didârından
Bizi mahrûm eyleme

Bencileyin düşküne
Akli gitmiş şaşkına
Dost Muhammed aşkına
Bizi mahrûm eyleme

Lütfun dileriz niçin
Kerîmin anın için
Bînbir adın hakkı için
Bizi mahrûm eyleme

Yunus'un bu nefsinden
Temennisi bu senden
Arşının gölgesinden
Bizi mahrûm eyleme